



**Çankırı Karatekin Üniversitesi**

**2018 YILI PERFORMANS  
PROGRAMI**



*“Eğitindir ki, bir milleti hür, bağımsız, şanlı, yüksek bir toplum halinde yaşatar ve ya bir milleti kölelik ve yoksulluğa terk eder.”*

*Mustafa Kemal ATATÜRK*

İÇİNDEKİLER

ÜST YÖNETİCİ SUNUŞU .....	1
GENEL BİLGİLER .....	2
<b>I. GENEL BİLGİLER.....</b>	<b>3</b>
1. YETKİ, GÖREV VE SORUMLULUKLAR .....	3
1.1. Üniversitemizin Kuruluşu.....	3
1.2. Yükseköğretim Kurumlarının Görev Ve Sorumlulukları .....	5
1.3. Üniversitemizin Akademik Birimleri .....	6
2. TEŞKİLAT YAPISI .....	7
3. FİZİKSEL KAYNAKLAR .....	9
4. İNSAN KAYNAKLARI.....	10
5. ÖĞRENCİ SAYILARI .....	11
<b>II. MALİ BİLGİLER .....</b>	<b>13</b>
1. BÜTÇE UYGULAMA SONUÇLARI.....	13
1.1. Ekonomik Sınıflandırmaya Göre Ödenek ve Harcama Durumu .....	13
1.2. Ekonomik Sınıflandırmaya Göre Gelir Gerçekleşme Durumu .....	14
<b>PERFORMANS.....</b>	<b>15</b>
<b>III. PERFORMANS BİLGİLERİ.....</b>	<b>16</b>
1. TEMEL POLİTİKA VE ÖNCELİKLER.....	16
2. AMAÇ VE HEDEFLER .....	17
2.1. Misyon, Vizyon ve Değerlerimiz .....	17
2.2. Üniversitemizin Stratejik Amaç ve Hedefleri .....	18
2.3. Performans Hedef ve Göstergeleri ile Faaliyetler .....	19
2.4. İdare Performans Tablosu.....	66
2.5. Performans Programı Toplam Kaynak İhtiyacı .....	68
2.6. Faaliyetlerden Sorumlu Birimler .....	69



## ÜST YÖNETİCİ SUNUŞU

5018 Sayılı Kamu Mali Yönetimi ve Kontrol Kanunu'nun temel ilkeleri arasında kaynakların etkili, ekonomik ve verimli kullanılması da yer almaktadır. Bunun gerçekleştirilebilmesi için ise şeffaflık ve hesap verilebilirliğin sağlanması önemli bir noktayı teşkil etmektedir. Kamuda uygulanan mali yapıda da şeffaflık ve hesap verilebilirliğin sağlanmasına yönelik reformlar ve planlama faaliyetleri sürdürülmektedir. Bu faaliyetlerden biri olarak uygulamaya alınan **performans esaslı bütçeleme** ile kamu kaynaklarının yerinde ve zamanında kullanımı sağlanarak ihtiyaçların daha verimli bir şekilde karşılanması amaçlanmaktadır.

Kuruluşundan itibaren kaynak kullanımı noktasında gereken hassasiyeti gösteren ve mali yapısını sürekli güçlendiren Üniversitemizin, bu hususta gösterdiği özen ve yürütülen çalışmalarındaki etkililik planlamaları sonucunda mali dinamizm sağlanarak akademik ve idari birimlerimizin kaynak ihtiyaçları ivedilikle karşılanmıştır. Kaynaklara zamanında ulaşabilen birimlerimizin ise hizmet sunumlarında etkililik ve verimlilik sağlanmış, kısa bir sürede 147.969 m<sup>2</sup>'lik kapalı alana sahip bir kampüs alanı hizmete açılmıştır. Gayretli ve başarılı çalışmalarımız sonucunda Üniversitelerin temel taşı olan öğrenci sayımız kuruluştaki 3.800'lerde iken 2017-2018 eğitim-öğretim döneminde 15.000'lere ulaşmıştır.

Kampüs alanında kurulan modern laboratuvarlar ile araştırmacılarımıza önemli projeler üretme imkanı sağlanmakta, oluşturulan eğitim alanları ile öğrencilerimize modern tesislerde eğitim ve öğretim görme imkanı sunulmaktadır. Bunun yanında oluşturulan sosyal tesisler ile öğrencilerimizin boş zamanlarını değerlendirebilmeleri amacıyla fonksiyonel alanlar tesis edilmiş bulunmaktadır.

Üniversitemiz 2017-2021 dönemi Stratejik Planı'nda yer alan amaç ve hedeflerin gerçekleştirilmesinde Ülkemizde uygulanan mali disiplin nedeniyle 2018 yılı için tahsis edilen bütçe ödeneklerinin ihtiyaçlarımızı karşılamada yeterli olmayacağı bilinse de, uygulayacağımız mali süreçle en verimli çalışmaların yapılması hususunda azami gayret sarf edilerek plandaki amaç ve hedeflerimiz gerçekleştirilecektir. Bu vesile ile 2018 Yılı Performans Programı hazırlığında emeği geçen ve programın gerçekleşmesine katkıda bulunacak olan tüm personeli me teşekkür eder, Performans Programının verimli çalışmalarımıza vesile olmasını temenni ederim.

Prof. Dr. Hasan AYRANCI  
Rektör

# 1.BÖLÜM

# GENEL BİLGİLER

## I. GENEL BİLGİLER

### 1. YETKİ, GÖREV VE SORUMLULUKLAR

#### 1- Üniversitemizin Kuruluşu

Üniversitelerde Akademik Teşkilat Yönetmeliği'nin 3'üncü maddesi kapsamında kurulan Üniversitemiz, 29 Mayıs 2007 tarih ve 26536 sayılı Resmî Gazetede yayınlanan 5662 sayılı Kanun'un Ek 79'uncu maddesinde belirtildiği üzere;

“Çankırı Karatekin Üniversitesi;

a) Rektörlüğümüze bağlı olarak kurulan Fen-Edebiyat Fakültesi ile Ankara Üniversitesi Rektörlüğüne bağlı iken bağlantısı değiştirilerek Rektörlüğümüze bağlanan Orman Fakültesinden,

b) Gazi Üniversitesi Rektörlüğüne bağlı iken bağlantısı değiştirilerek Rektörlüğümüze bağlanan İktisadî ve İdarî Bilimler Fakültesi ile Güzel Sanatlar Fakültesinden,

c) Ankara Üniversitesi Rektörlüğüne bağlı iken bağlantısı değiştirilerek Rektörlüğümüze bağlanan Sağlık Yüksekokulundan, (Sağlık Yüksekokulu 05.08.2016 tarih ve 29792 sayılı Resmî Gazetede yayımlanan 2016/9007 sayılı Bakanlar Kurulu Kararı ile Sağlık Bilimleri Fakültesine dönüştürülmüştür.)

ç) Ankara Üniversitesi Rektörlüğüne bağlı iken bağlantısı değiştirilerek Rektörlüğümüze bağlanan Meslek Yüksekokulu ile Sağlık Hizmetleri Meslek Yüksekokulundan,

d) Rektörlüğe bağlı olarak kurulan Sosyal Bilimler Enstitüsü ile Fen Bilimleri Enstitüsü'nden oluşmuştur. Ayrıca;

e) Bakanlar Kurulunun 01.02.2010 tarih ve 2010/103 sayılı Kararı ile 28.03.1983 tarih ve 2809 sayılı Kanun'un Ek 30'uncu maddesine göre Güzel Sanatlar Enstitüsü,

f) 25.02.2010 tarihli Yükseköğretim Yürütme Kurul Kararı ile Avrupa Birliği Çalışmaları Uygulama ve Araştırma Merkezi (ÇANKAM),

g) Yükseköğretim Genel Kurulunun 07.04.2010 tarihli Kararı ile Kızılırmak Meslek Yüksekokulu,

h) Bakanlar Kurulunun 01.06.2010 tarihli Kararı ile 28.03.1983 tarihli ve 2809 sayılı Kanun'un Ek 30'uncu maddesine göre Fen-Edebiyat Fakültesinin adı Edebiyat Fakültesi olarak değiştirilerek ayrıca Fen Fakültesi,

i) Bakanlar Kurulunun 07.06.2010 tarihli Kararı ile 28.03.1983 tarih ve 2809 sayılı Kanun'un Ek 30' uncu maddesine göre Mühendislik Fakültesi,

j) Yükseköğretim Genel Kurulunun 29.07.2010 tarihli Kararı ile Yapraklı Meslek Yüksekokulu,

k) Bakanlar Kurulunun 27.09.2010 tarihli Kararı ile 28.03.1983 tarihli ve 2809 sayılı Kanun'un Ek 30'uncu maddesine göre Türkiyat Enstitüsü,

l) 16.02.2011 tarihli Yükseköğretim Yürütme Kurul Kararı ile Dil Eğitimi Uygulama ve Araştırma Merkezi,

m) 16.06.2011 tarihli Yükseköğretim Yürütme Kurul Kararı ile Avrasya Stratejik Uygulama ve Araştırma Merkezi (ÇAVSAM),

n) Bakanlar Kurulunun 26.09.2011 tarihli Kararı ile 28.03.1983 tarihli ve 2809 sayılı Kanun'un Ek 30'uncu maddesine göre Ilgaz Turizm ve Otelcilik Yüksekokulu kurulması kararlaştırılmıştır. Bunlara ilave olarak;

o) Yâran Kültürü Uygulama ve Araştırma Merkezi Yönetmeliği 02.02.2012 tarihli ve 28192 sayılı Resmi Gazetede yayınlanmış, merkez çalışmalarına başlamıştır.

ö) Yaşam Boyu Öğrenim Uygulama ve Araştırma Merkezi Yönetmeliği 22 Mart 2012 tarihli ve 28241 sayılı Resmi Gazetede yayınlanmış, merkez çalışmalarına başlamıştır.

p) Afrika Ülkeleri İşbirliği Uygulama ve Araştırma Merkezi Yönetmeliği 11.06.2014 tarihli ve 29027 sayılı Resmi Gazetede yayınlanarak kurulmuştur.

r) Uzaktan Eğitim Uygulama ve Araştırma Merkezi Yönetmeliği 11.06.2014 tarihli ve 29027 sayılı Resmi Gazetede yayınlanarak kurulmuştur.



s)Yükseköğretim Genel Kurulunun 23.07.2015 tarihli Kararı ile Çerkeş Meslek Yüksekokulu kurulmuştur.

ş) Yükseköğretim Yürütme Kurulunun 06.01.2016 tarihli Kararı ile Gelenekli Türk El Sanatları Uygulama ve Araştırma Merkezi kurulmuştur.

t) Bakanlar Kurulunun 28.11.2016 tarih ve 2016/9578 sayılı kararı ile İslami İlimler Fakültesi kurulması kararlaştırılarak 23.12.2016 tarih ve 29927 sayılı Resmi Gazetede yayımlanmıştır.

t) Sağlık Bilimleri Enstitüsü 28/3/1983 tarihli ve 2809 sayılı Kanunun ek 30 uncu maddesine göre, 24/7/2017 tarihinde Bakanlar Kurulu`nce alınan kararla kurulmuştur.

## 1.2. Yükseköğretim Kurumlarının Görev Ve Sorumlulukları

Yükseköğretim kurumları, Anayasamızın 130'uncu maddesi ile 2547 sayılı Yükseköğretim Kanun'unun 12'nci maddesinde belirtilen görevleri yerine getirmekle yükümlüdür. Bu kapsamda;

a) Çağdaş uygarlık ve eğitim-öğretim esaslarına dayanan bir düzen içinde, toplumun ihtiyaçları ve kalkınma planları ilke ve hedeflerine uygun ve ortaöğretime dayalı çeşitli düzeylerde eğitim-öğretim, bilimsel araştırma, yayım ve danışmanlık yapmak,

b) Kendi ihtisas gücü ve maddi kaynaklarını rasyonel, verimli ve ekonomik şekilde kullanarak, milli eğitim politikası ve kalkınma planları ilke ve hedefleri ile Yükseköğretim Kurulu tarafından yapılan plan ve programlar doğrultusunda, ülkenin ihtiyacı olan dallarda ve sayıda insan gücü yetiştirmek,

c) Türk toplumunun yaşam düzeyini yükseltici ve kamuoyunu aydınlatıcı bilim verilerini söz, yazı ve diğer araçlarla yaymak,

d) Örgün, yaygın, sürekli ve açık eğitim yoluyla toplumun özellikle sanayileşme ve tarımda modernleşme alanlarında eğitilmesini sağlamak,

e) Ülkenin bilimsel, kültürel, sosyal ve ekonomik yönlerden ilerlemesini ve

gelişmesini ilgilendiren sorunlarını, diğer kuruluşlarla işbirliği yaparak, kamu kuruluşlarına önerilerde bulunmak suretiyle öğretim ve araştırma konusu yapmak, sonuçlarını toplumun yararına sunmak ve kamu kuruluşlarınca istenecek inceleme ve araştırmaları sonuçlandırarak düşüncelerini ve önerilerini bildirmek,

f) Eğitim-öğretim seferberliği içinde, örgün, yaygın, sürekli ve açık eğitim hizmetini üstlenen kurumlara katkıda bulunacak önlemleri almak,

g) Yörelereindeki tarım ve sanayinin gelişmesine ve ihtiyaçlarına uygun meslek elemanlarının yetişmesine ve bilgilerinin gelişmesine katkıda bulunmak, sanayi, tarım ve sağlık hizmetleri ile diğer hizmetlerde modernleşmeyi, üretimde artışı sağlayacak çalışma ve programlar yapmak, uygulamak ve yapılanlara katılmak, bununla ilgili kurumlarla işbirliği yapmak ve çevre sorunlarına çözüm getirici önerilerde bulunmak,

h) Eğitim teknolojisini üretmek, geliştirmek, kullanmak, yaygınlaştırmak,

ı) Yükseköğretimin uygulamalı yapılmasına ait eğitim-öğretim esaslarını geliştirmek, döner sermaye işletmelerini kurmak, verimli çalıştırmak ve bu faaliyetlerin geliştirilmesine ilişkin gerekli düzenlemeleri yapmak temel görevler olarak sayılmıştır.

### 1.3. Üniversitemizin Akademik Birimleri

Üniversitemiz kuruluşundan itibaren hızlı bir şekilde yapılanma faaliyetlerine başlamış olup eğitim-öğretim faaliyetlerini 8 Fakülte, 5 Enstitü, 1 Yüksekokul ve 5 Meslek Yüksekokulu ile sürdürmektedir. Eğitim-öğretim faaliyetlerinin desteklenmesi ve geliştirilmesine yönelik olarak kurulmuş bulunan 9 adet Uygulama ve Araştırma Merkezimizde de çalışmalar devam etmektedir.

Fakültelerimiz;

- Edebiyat Fakültesi
- Fen Fakültesi
- İktisadi ve İdari Bilimler Fakültesi
- Güzel Sanatlar Fakültesi
- Mühendislik Fakültesi
- Orman Fakültesi
- Sağlık Bilimleri Fakültesi
- İslami İlimler Fakültesi

Enstitülerimiz;

- Fen Bilimleri Enstitüsü
- Güzel Sanatlar Enstitüsü
- Sağlık Bilimleri Enstitüsü
- Sosyal Bilimler Enstitüsü
- Türkiyat Enstitüsü
- 

Yüksekokullarımız;

- İlgaz Turizm ve Otelcilik Yüksekokulu

Meslek Yüksekokullarımız;

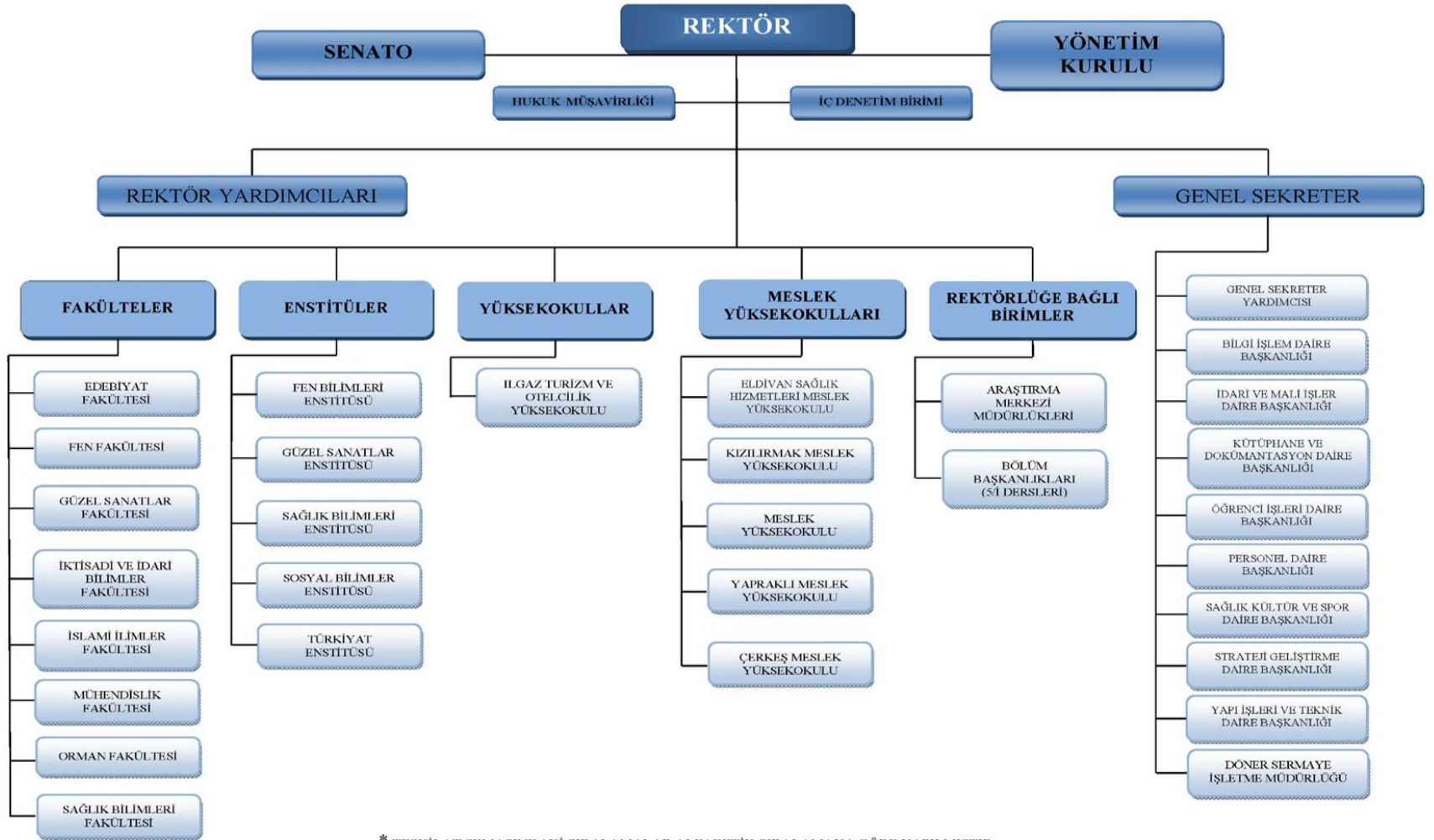
- Eldivan Sağlık Hizmetleri Meslek Yüksekokulu
- Kızılırmak Meslek Yüksekokulu
- Meslek Yüksekokulu
- Yapraklı Meslek Yüksekokulu
- Çerkeş Meslek Yüksekokulu

Uygulama ve Araştırma Merkezlerimiz;

- Afrika Ülkeleri İşbirliği Uygulama ve Araştırma Merkezi
- Avrupa Birliği Çalışmaları Uygulama ve Araştırma Merkezi
- Avrasya Stratejik Uygulama ve Araştırma Merkezi
- Çankırı Karatekin Üniversitesi Araştırma Merkezi
- Dil Eğitimi Uygulama ve Araştırma Merkezi
- Gelenekli Türk El Sanatları Uygulama ve Araştırma Merkezi
- Kamu-Üniversite-Sanayi İşbirliği Uygulama ve Araştırma Merkezi
- Uzaktan Eğitim Uygulama ve Araştırma Merkezi
- Yâran Kültürü Uygulama ve Araştırma Merkezi

## 2. TEŞKİLAT YAPISI

# ÇANKIRI KARATEKİN ÜNİVERSİTESİ



\* TEŞKİLAT ŞEMASINDAKİ SİRALAMALAR ALFABETİK SİRALAMAYA GÖRE YAPILMIŞTIR.

## 3. FİZİKSEL KAYNAKLAR

Üniversitemiz, Uluyazı Yerleşkesi, Güzel Sanatlar Fakültesi Binası, Balıca Yerleşkesi, Taşmescit Yerleşkesi, Orman Fakültesi Yerleşkesi, Sağlık Bilimleri Fakültesi Yerleşkesi, Çerkeş Meslek Yüksekokulu Yerleşkesi, Kızılırmak Meslek Yüksekokulu Yerleşkesi, Eldivan Sağlık Hizmetleri Meslek Yüksekokulu Yerleşkesi ve Rektörlük Ek Hizmet Binasında faaliyetlerini sürdürmektedir.

Üniversitemiz 2017 yılsonu itibariyle toplam kapalı alanımız 147.969 m<sup>2</sup>'dir. 2018 yılsonuna kadar da kapalı alanda Edebiyat Fakültesi 2. Etap İnşaatı ve Mühendislik Fakültesi inşaatının tamamlanarak 34.583 m<sup>2</sup> artışı olması öngörülmektedir.

Tablo 1. Taşınmaz Dağılımı

Üniversitemiz Arsa Oturum Dağılımı (m <sup>2</sup> )					
Yerleşke Adı	Mülkiyet Durumuna Göre			Toplam (m <sup>2</sup> )	Açıklama
	Taşınmaz Alanı (m <sup>2</sup> )				
	Üniversite	Maliye/ Hazine	Diğer		
Uluyazı Yerleşke Alanı	-	2.080.899,42	-	2.080.899,42	Tahsisli
Rektörlük Ek Hizmet Binası	-	855	-	855	Tahsisli
Balıca Yerleşkesi	-	64.090	-	64.090	Tahsisli
Orman Fakültesi	-	-	5.260	5.260	Tahsisli
Sağlık Bilimleri Fakültesi	-	22.878	-	22.878	Tahsisli
Güzel Sanatlar Fakültesi	-	-	4.204	4.204	Kira
Ilgaz Turizm ve Otelcilik Yüksekokulu	-	-	4.015	1140	Tahsisli
Meslek Yüksekokulu Yerleşkesi	-	23.552	-	23.552	Tahsisli
Kızılırmak Meslek Yüksekokulu Yerleşkesi	-	385.074	-	385.074	Tahsisli

Bilgiye erişim hizmetleri konusunda da hassas davranan Üniversitemizde modern bir bilişim ağı yanında personelimiz ile öğrencilerimizin araştırma ve inceleme faaliyetlerinden istifade edebilmeleri amacıyla merkez kütüphane koleksiyonunda 39.620 basılı eser mevcut olup 4.200.000 civarında elektronik kitap ve 26.000 adet dergi elektronik ortamda erişilebilir durumdadır. Ayrıca bağış/hibe yoluyla 40.000 ciltlik koleksiyon oluşturulmuştur.

## 4. İNSAN KAYNAKLARI

Üniversitemiz 2017 yılında 622 akademik, 481 idari ve 309 destek hizmet personeline ulaşan kadrosuyla 2017-2018 döneminde öğrenim görecek olan 14.510 öğrencisine üstün bir özveriyle eğitim-öğretim hizmeti sağlamaya devam edecektir.

Tablo 2. Akademik Personel Sayıları

Unvanlar İtibari İle Akademik Personel Gelişimi						
Unvan	2012	2013	2014	2015	2016	2017
Profesör	15	15	16	20	19	22
Doçent	20	27	34	46	55	53
Yardımcı Doçent	133	141	161	183	191	189
Öğretim Görevlisi	95	112	108	108	99	98
Okutman	22	23	24	27	28	29
Araştırma Görevlisi	148	180	199	208	203	205
Uzman	18	24	25	25	25	25
Çevirici	-	1	1	1	1	1
<b>Toplam</b>	<b>451</b>	<b>523</b>	<b>568</b>	<b>618</b>	<b>621</b>	<b>622</b>

Tablo 3. İdari Personel Sayıları

İdari Personelin Hizmet Sınıflarına Göre Dağılımı			
Sınıf	Dolu	Boş	Toplam
Genel İdare Hizmetleri	218	116	334
Sağlık Hizmetleri	7	14	21
Teknik Hizmetler	59	36	95
Avukathk Hizmetleri	2	1	3
Yardımcı Hizmetler	13	15	28
<b>Toplam</b>	<b>299</b>	<b>182</b>	<b>481</b>

## 5. ÖĞRENCİ SAYILARI

2017-2018 eğitim-öğretim dönemi itibariyle toplam öğrenci sayımız 14.510'a ulaşmıştır. Öğrencilerimizin eğitim durumlarına göre oluşturulan tablo aşağıda yer almaktadır.

Tablo 4. Öğrenci Sayıları

Eğitim Türü	Örgün Eğitim	II. Öğretim	Uzaktan Öğretim	Açık Öğretim	Toplam
Ön lisans	4.211	1.694	0	0	5.905
Lisans	4.656	2.757	0	0	7.413
Yüksek lisans	1.192	0	0	0	1.192
<b>Toplam</b>	<b>10.059</b>	<b>4.451</b>	<b>0</b>	<b>0</b>	<b>14.510</b>

## 2.BÖLÜM

# MALİ BİLGİLER



**II. MALİ BİLGİLER**

**1. BÜTÇE UYGULAMA SONUÇLARI**

**1.1. Ekonomik Sınıflandırmaya Göre Ödenek ve Harcama Durumu**

2017 Yılında Üniversitemiz kullanımına tahsis edilen ödeneklerin ekonomik kodlar itibarıyla dağılımı ve kullanım tutarları Tablo 5’te gösterilmiştir.

Tablo 5. Ekonomik Sınıflandırmaya Göre Ödenek ve Harcama Durumu

Ekonomik Sınıflandırmaya Göre Bütçe Giderleri			
Giderin Kodu-Türü	Toplam Ödenek (TL)	Harcama (TL)	Gerçekleşme Oranı (%)
01-Personel Giderleri	55.174.000,00	54.392.881,13	98,58
02-Sosyal Güvenlik Kurumlarına Devlet Primi Giderleri	7.684.000,00	7.403.262,00	96,35
03-Mal ve Hizmet Alım Giderleri	17.671.000,00	23.141.705,00	130,96
05-Cari Transferler	1.913.000,00	2.360.196,00	123,38
06-Sermaye Giderleri	28.500.000,00	7.516.130,00	26,37
<b>Toplam</b>	<b>110.942.000,00</b>	<b>94.814.174,00</b>	<b>85,46</b>

## 1.2. Ekonomik Sınıflandırmaya Göre Gelir Gerçekleşme Durumu

2017 yılında Üniversitemiz gelirlerine ilişkin bilgiler Tablo 6’da gösterilmiştir.

Açıklama	2017	
	Planlanan (TL)	Gerçekleşen (TL)
03 Teşebbüs ve Mülkiyet Gelirleri	3.470.000,00	5.257.311,00
04 Alınan Bağış ve Yardımlar ile Özel Gelirler	106.078.000,00	85.243.451,00
05 Diğer Gelirler	1.340.000,00	2.207.551,00
06 Sermaye Gelirleri	-	-
<b>Genel Toplam</b>	<b>110.942.000,00</b>	<b>92.708.313,00</b>

## 3.BÖLÜM

# PERFORMANS BİLGİLERİ

## III. PERFORMANS BİLGİLERİ

### 1. TEMEL POLİTİKA VE ÖNCELİKLER

06.07.2013 tarih ve 28699 (Mükerrer) sayılı Resmi Gazetede yayınlanarak yürürlüğe giren 10. Beş Yıllık Kalkınma Planının yükseköğretime ilişkin amaç ve hedefleri içeren;

2.1.1. Eğitim, b. Amaç ve Hedefler başlıklı maddesinin 143. Bendinde; *“Toplumun ve ekonominin ihtiyaçlarına duyarlı, paydaşlarıyla etkileşim içerisinde olan, ürettiği bilgiyi ürüne, teknolojiye ve hizmete dönüştüren, akademik, idari ve mali açıdan özerk üniversite modeli çerçevesinde küresel ölçekte rekabetçi bir yükseköğretim sistemine ulaşılması hedeflenmektedir.”*

2.1.1. Eğitim, c. Politikalar başlıklı maddesinin 160. Bendinde; *“Ortaöğretim ve yükseköğretim düzeyindeki mesleki ve teknik eğitimde, program bütünlüğü temin edilecek ve nitelikli işgücününün yetiştirilmesinde uygulamalı eğitime ağırlık verilecektir.”*

161. Bendinde; *“Yükseköğretim sistemi, hesap verebilirlik temelinde özerklik, performans odaklılık, ihtisaslaşma ve çeşitlilik ilkeleri çerçevesinde kalite odaklı rekabetçi bir yapıya dönüştürülecektir.”*

163. Bendinde; *“Yükseköğretimde kalite güvencesi sistemi oluşturulacaktır.”*

164. Bendinde; *“Yükseköğretim kurumlarının sanayi ile işbirliği içerisinde teknoloji üretimine önem veren, çıktı odaklı bir yapıya dönüştürülmesi teşvik edilecek ve girişimci faaliyetler ile gelir kaynakları çeşitlendirilecektir.”*

2.2.10. Bilim, Teknoloji ve Yenilik, c. Politikalar başlıklı maddesinin 634. Bendinde; *“Üniversite ve özel sektör işbirliğini daha kolaylaştırıcı ve teşvik edici önlemler alınacak ve ara yüzler oluşturulacaktır. Bu çerçevede yükseköğretimin yeniden yapılandırılmasında, akademisyenlerin ve öğrencilerin Ar-Ge ve girişimcilik faaliyetlerinin teşvik edilmesine özen gösterilecektir.”* hedeflerine yer verilmiştir.

Belirlenen stratejik amaç ve hedeflerden Performans Programı döneminde gerçekleştirilmesi planlananların herhangi bir aksaklık yaşanmadan gerçekleştirilebilmesi amacıyla Üniversitemiz tarafından gereken tedbirler alınacaktır.

## 2. AMAÇ VE HEDEFLER

### 2.1. Misyon, Vizyon ve Değerlerimiz

#### Misyonumuz

*Eğitim-öğretim ve araştırmada evrensel ölçüt ve etik değerleri benimseyen, toplum yararını ve paydaş memnuniyetini ilke edinen Çankırı Karatekin Üniversitesi; eleştirel düşünebilen, mesleki yeterliliğe sahip, yaşam boyu öğrenme felsefesiyle donatılmış, yeni bilgiler üreten, uygulayan ve yayan bireyler yetiştirmeyi ve bilimsel ve sanatsal alanlarda uluslararası düzeyde rekabet etmeyi amaç edinmiştir.*

#### Vizyonumuz

*Yenilikçi, uluslararası düzeyde eğitim-öğretim ve araştırmada öncü; öğrenciler, araştırmacılar ve çalışanlar tarafından tercih edilen bir kurum olmaktır.*

#### Değerlerimiz

*Evrensel etik değerlere bağlı,  
Mesleki yetkinliğe sahip,  
Eleştirel düşünceye açık,  
Ulusal değerlere saygılı,  
İnsan haklarına saygılı,  
Analitik düşünceye sahip,  
Çalışkan ve üretken,  
Adil, güvenilir ve şeffaf,  
Paydaş memnuniyetini önemseyen,  
Öncü ve yenilikçi,  
Çevre bilincine sahip,  
Özgürlük ve çokseslilik bilincine sahip,  
Engelsiz bir Üniversite olmak.*

## 2.2. Üniversitemizin Stratejik Amaç ve Hedefleri

### AMAÇ 1: Eğitim Ve Öğretimin Kalitesini Artırmak

**HEDEF 1:** Eğitim Öğretimin Nitelik ve Niceliğini Geliştirmek

**HEDEF 2:** Fiziki Altyapıyı Güçlendirmek

**HEDEF 3:** Akademik Personelin Nitelik ve Niceliğini Artırmak

**HEDEF 4:** İdari Personelin Nitelik ve Niceliğini Belirlemek

### AMAÇ 2: Bilimsel Ve Sanatsal Araştırma Faaliyetlerini Geliştirmek

**HEDEF 1:** Bilimsel Faaliyetleri Artırmak

**HEDEF 2:** Sanatsal ve Kültürel Faaliyetleri Artırmak

**HEDEF 3:** Araştırma Faaliyetlerinin Nitelik ve Niceliklerini Artırmak

**HEDEF 4:** Ticarileştirilebilir Nitelikte Ürün Geliştirmek

**HEDEF 5:** Bilim Uygulama Merkezi Kurmak

### AMAÇ 3: Dış Paydaşlarla İlişkileri Geliştirmek

**HEDEF 1:** Mezunlarla Sürekli İletişimi Sağlamak

**HEDEF 2:** Üniversite Halk İletişimini Geliştirmek

**HEDEF 3:** Yerel Kaynakları Değerlendirmek ve Geliştirmek

**HEDEF 4:** Yerel İhtiyaçlara Yönelik Çalışmalar Yapmak

## 2.3. Performans Hedef ve Göstergeleri ile Faaliyetler

### PERFORMANS HEDEFİ TABLOSU

<b>İdare Adı</b>	38.77 - ÇANKIRI KARATEKİN ÜNİVERSİTESİ
------------------	--

<b>Amaç</b>	EĞİTİM VE ÖĞRETİMİN KALİTESİNİ ARTIRMAK
<b>Hedef</b>	Eğitim Öğretimin Nitelik ve Niceliğini Geliştirmek

<b>Performans Hedefi</b>	<b>Eğitim Öğretimin Nitelik ve Niceliğini Geliştirmek</b>
-Yabancı dilde eğitimin güçlendirilmesi -Öğrenci merkezli eğitim metotlarının yaygınlaştırılması -Girişimcilik ve yenilikçilik odaklı eğitim ve öğretim yöntemlerinin yaygınlaştırılması -Eğitim ve Öğretimin Kalitesinin Ölçülmesi ve Geliştirilmesi -Yeni birimlerin ve bölümlerin kurulması, öğrenci ve personel (Akademik-İdari) alınması	

Performans Göstergeleri		Ölçü Birimi	2016	2017	2018
1	Tamamlanma Oranı	Yüzde	0	0	100

Faaliyetler	Kaynak İhtiyacı		
	Bütçe	Bütçe Dışı	Toplam
1 Yabancı dilde eğitimin güçlendirilmesi.	1.629.156	0	1.629.156
2 Öğrenci merkezli eğitim metotlarının yaygınlaştırılması	2.818.737	0	2.818.737
3 Girişimcilik ve yenilikçilik odaklı eğitim ve öğretim yöntemlerinin yaygınlaştırılması	530.228	0	530.228
4 Eğitim ve Öğretimin Kalitesinin Ölçülmesi ve Geliştirilmesi	2.821.455	0	2.821.455
5 Yeni birimlerin ve bölümlerin kurulması ve öğrenci alınması	3.824.194	0	3.824.194
<b>Genel Toplam</b>	<b>11.623.770</b>	<b>0</b>	<b>11.623.770</b>

# ÇANKIRI KARATEKİN ÜNİVERSİTESİ

## FAALİYET MALİYETLERİ TABLOSU

İdare Adı	38.77 - ÇANKIRI KARATEKİN ÜNİVERSİTESİ
Performans Hedefi	1 - Eğitim Öğretimin Nitelik ve Niceliğini Geliştirmek
Faaliyet Adı	Yabancı dilde eğitimin güçlendirilmesi.
Sorumlu Harcama Birimi veya Birimleri	38.77.00.01 - ÜST YÖNETİM, AKADEMİK VE İDARİ BİRİMLER, 38.77.06.43 - İKTİSADİ VE İDARİ BİLİMLER FAKÜLTESİ, 38.77.04.00 - FEN BİLİMLERİ ENSTİTÜSÜ, 38.77.04.30 - Fen Fakültesi
<p><i>Yabancı dilde eğitimin güçlendirilmesine yönelik çalışmalarda bulunulacaktır.</i></p>	

Ekonomik Kod		Ödene k
01	Personel Giderleri	954.690,00
02	SGK Devlet Primi Giderleri	130.485,00
03	Mal ve Hizmet Alım Giderleri	543.981,00
04	Faiz Giderleri	0,00
05	Cari Transferler	0,00
06	Sermaye Giderleri	0,00
07	Sermaye Transferleri	0,00
08	Borç verme	0,00
<b>Toplam Bütçe Kaynak İhtiyacı</b>		<b>1.629.156,00</b>
Bütçe Dışı Kaynak	Döner Sermaye	0,00
	Diğer Yurt İçi	0,00
	Yurt Dışı	0,00
<b>Toplam Bütçe Dışı Kaynak İhtiyacı</b>		<b>0,00</b>
<b>Toplam Kaynak İhtiyacı</b>		<b>1.629.156,00</b>



# ÇANKIRI KARATEKİN ÜNİVERSİTESİ

## FAALİYET MALİYETLERİ TABLOSU

İdare Adı	38.77 - ÇANKIRI KARATEKİN ÜNİVERSİTESİ
Performans Hedefi	1 - Eğitim Öğretimin Nitelik ve Niceliğini Geliştirmek
Faaliyet Adı	Öğrenci merkezli eğitim metotlarının yaygınlaştırılması
Sorumlu Harcama Birimi veya Birimleri	38.77.00.01 - ÜST YÖNETİM, AKADEMİK VE İDARİ BİRİMLER
<p><i>Öğrenci merkezli eğitim metotlarının yaygınlaştırılmasına yönelik çalışmalar yapmak.</i></p>	

Ekonomik Kod		Ödeme
01	Personel Giderleri	1.718.442,00
02	SGK Devlet Primi Giderleri	234.873,00
03	Mal ve Hizmet Alım Giderleri	865.422,00
04	Faiz Giderleri	0,00
05	Cari Transferler	0,00
06	Sermaye Giderleri	0,00
07	Sermaye Transferleri	0,00
08	Borç verme	0,00
<b>Toplam Bütçe Kaynak İhtiyacı</b>		<b>2.818.737,00</b>
Bütçe Dışı Kaynak	Döner Sermaye	0,00
	Diğer Yurt İçi	0,00
	Yurt Dışı	0,00
<b>Toplam Bütçe Dışı Kaynak İhtiyacı</b>		<b>0,00</b>
<b>Toplam Kaynak İhtiyacı</b>		<b>2.818.737,00</b>

# ÇANKIRI KARATEKİN ÜNİVERSİTESİ

## FAALİYET MALİYETLERİ TABLOSU

İdare Adı	38.77 - ÇANKIRI KARATEKİN ÜNİVERSİTESİ
Performans Hedefi	1 - Eğitim Öğretimin Nitelik ve Niceliğini Geliştirmek
Faaliyet Adı	Girişimcilik ve yenilikçilik odaklı eğitim ve öğretim yöntemlerinin yaygınlaştırılması
Sorumlu Harcama Birimi veya Birimleri	38.77.00.01 - ÜST YÖNETİM, AKADEMİK VE İDARİ BİRİMLER
<p><i>Girişimcilik ve yenilikçilik odaklı eğitim ve öğretim yöntemlerinin yaygınlaştırılmasına yönelik çalışmalar yapmak.</i></p>	

Ekonomik Kod		Ödene k
01	Personel Giderleri	381.876,00
02	SGK Devlet Primi Giderleri	52.194,00
03	Mal ve Hizmet Alım Giderleri	96.158,00
04	Faiz Giderleri	0,00
05	Cari Transferler	0,00
06	Sermaye Giderleri	0,00
07	Sermaye Transferleri	0,00
08	Borç verme	0,00
<b>Toplam Bütçe Kaynak İhtiyacı</b>		<b>530.228,00</b>
Bütçe Dışı Kaynak	Döner Sermaye	0,00
	Diğer Yurt İçi	0,00
	Yurt Dışı	0,00
<b>Toplam Bütçe Dışı Kaynak İhtiyacı</b>		<b>0,00</b>
<b>Toplam Kaynak İhtiyacı</b>		<b>530.228,00</b>

# ÇANKIRI KARATEKİN ÜNİVERSİTESİ

## FAALİYET MALİYETLERİ TABLOSU

İdare Adı	38.77 - ÇANKIRI KARATEKİN ÜNİVERSİTESİ
Performans Hedefi	1 - Eğitim Öğretimin Nitelik ve Niceliğini Geliştirmek
Faaliyet Adı	Eğitim ve Öğretimin Kalitesinin Ölçülmesi ve Geliştirilmesi
Sorumlu Harcama Birimi veya Birimleri	38.77.00.01 - ÜST YÖNETİM, AKADEMİK VE İDARİ BİRİMLER
<i>Eğitim ve Öğretimin Kalitesinin Ölçülmesi ve Geliştirilmesine yönelik çalışmalar yapmak.</i>	

Ekonomik Kod		Ödeme k
01	Personel Giderleri	2.482.194,00
02	SGK Devlet Primi Giderleri	339.261,00
03	Mal ve Hizmet Alım Giderleri	0,00
04	Faiz Giderleri	0,00
05	Cari Transferler	0,00
06	Sermaye Giderleri	0,00
07	Sermaye Transferleri	0,00
08	Borç verme	0,00
<b>Toplam Bütçe Kaynak İhtiyacı</b>		<b>2.821.455,00</b>
Bütçe Dışı Kaynak	Döner Sermaye	0,00
	Diğer Yurt İçi	0,00
	Yurt Dışı	0,00
<b>Toplam Bütçe Dışı Kaynak İhtiyacı</b>		<b>0,00</b>
<b>Toplam Kaynak İhtiyacı</b>		<b>2.821.455,00</b>

# ÇANKIRI KARATEKİN ÜNİVERSİTESİ

## FAALİYET MALİYETLERİ TABLOSU

İdare Adı	38.77 - ÇANKIRI KARATEKİN ÜNİVERSİTESİ
Performans Hedefi	1 - Eğitim Öğretimin Nitelik ve Niceliğini Geliştirmek
Faaliyet Adı	Yeni birimlerin ve bölümlerin kurulması ve öğrenci alınması
Sorumlu Harcama Birimi veya Birimleri	38.77.05.04 - Çerkeş Meslek Yüksekokulu , 38.77.03.00 - SAĞLIK HİZMETLERİ MESLEK YÜKSEKOKULU, 38.77.05.02 - KIZILIRMAK MESLEK YÜKSEKOKULU, 38.77.05.01 - MESLEK YÜKSEKOKULU, 38.77.05.03 - Yapraklı Meslek Yüksekokulu , 38.77.06.48 - Edebiyat Fakültesi , 38.77.04.56 - ORMAN FAKÜLTESİ, 38.77.02.41 - Sağlık Bilimleri Fakültesi , 38.77.06.08 - Güzel Sanatlar Enstitüsü , 38.77.00.01 - ÜST YÖNETİM, AKADEMİK VE İDARİ BİRİMLER
<i>Yeni birimlerin ve bölümlerin kurulması ve öğrenci alınmasına yönelik çalışmalar yapmak.</i>	

Ekonomik Kod		Ödene k
01	Personel Giderleri	1.527.504,00
02	SGK Devlet Primi Giderleri	208.776,00
03	Mal ve Hizmet Alım Giderleri	1.683.248,00
04	Faiz Giderleri	0,00
05	Cari Transferler	0,00
06	Sermaye Giderleri	404.666,00
07	Sermaye Transferleri	0,00
08	Borç verme	0,00
<b>Toplam Bütçe Kaynak İhtiyacı</b>		<b>3.824.194,00</b>
Bütçe Dışı Kaynak	Döner Sermaye	0,00
	Diğer Yurt İçi	0,00
	Yurt Dışı	0,00
<b>Toplam Bütçe Dışı Kaynak İhtiyacı</b>		<b>0,00</b>
<b>Toplam Kaynak İhtiyacı</b>		<b>3.824.194,00</b>

# ÇANKIRI KARATEKİN ÜNİVERSİTESİ

## PERFORMANS HEDEFİ TABLOSU

<b>İdare Adı</b>	38.77 - ÇANKIRI KARATEKİN ÜNİVERSİTESİ
------------------	--

<b>Amaç</b>	EĞİTİM VE ÖĞRETİMİN KALİTESİNİ ARTIRMAK
<b>Hedef</b>	Fiziki altyapıyı güçlendirmek

<b>Performans Hedefi</b>	<b>Fiziki altyapıyı güçlendirmek</b>
-Etüt-Proje, Altyapı İnşaatı, Bina İnşaatı, Büyük Onarım İnşaatı, Açık ve Kapalı Spor Tesisleri İnşaatı, Makine-Teçhizat, Yazılım, Donanım ve Yayın alımlarının yapılması -Teknoloji Transfer Ofisi ve Ar-Ge merkezlerin kurulması	

Performans Göstergeleri		Ölçü Birimi	2016	2017	2018
1	Tamamlanma Oranı	Yüzde	0	0	100

Faaliyetler		Kaynak İhtiyacı		
		Bütçe	Bütçe Dışı	Toplam
1	Etüt-Proje, Altyapı İnşaatı, Bina İnşaatı, Büyük Onarım İnşaatı, Açık ve Kapalı Spor Tesisleri İnşaatı, Makine-Teçhizat, Yazılım, Donanım ve Yayın alımlarının yapılması	14.618.054	0	14.618.054
2	Teknoloji Transfer Ofisi ve Ar-Ge merkezlerin kurulması	6.383.888	0	6.383.888
<b>Genel Toplam</b>		<b>21.001.942</b>	<b>0</b>	<b>21.001.942</b>

# ÇANKIRI KARATEKİN ÜNİVERSİTESİ

## FAALİYET MALİYETLERİ TABLOSU

İdare Adı	38.77 - ÇANKIRI KARATEKİN ÜNİVERSİTESİ
Performans Hedefi	2 - Fiziki altyapıyı güçlendirmek
Faaliyet Adı	Etüt-Proje, Altyapı İnşaatı, Bina İnşaatı, Büyük Onarım İnşaatı, Açık ve Kapalı Spor Tesisleri İnşaatı, Makine-Teçhizat, Yazılım, Donanım ve Yayın alımlarının yapılması
Sorumlu Harcama Birimi veya Birimleri	38.77.09.09 - YAPI İŞLERİ VE TEKNİK DAİRE BAŞKANLIĞI, 38.77.09.04 - İDARİ VE MALİ İŞLER DAİRE BAŞKANLIĞI, 38.77.09.08 - BİLGİ İŞLEM DAİRE BAŞKANLIĞI, 38.77.09.06 - KÜTÜPHANE VE DOKÜMANTASYON DAİRE BAŞKANLIĞI
<i>Etüt-Proje, Altyapı İnşaatı, Bina İnşaatı, Büyük Onarım İnşaatı, Açık ve Kapalı Spor Tesisleri İnşaatı, Makine-Teçhizat, Yazılım, Donanım ve Yayın alımlarının yapılması</i>	

Ekonomik Kod		Ödene k
01	Personel Giderleri	0,00
02	SGK Devlet Primi Giderleri	0,00
03	Mal ve Hizmet Alım Giderleri	0,00
04	Faiz Giderleri	0,00
05	Cari Transferler	0,00
06	Sermaye Giderleri	14.618.054,00
07	Sermaye Transferleri	0,00
08	Borç verme	0,00
<b>Toplam Bütçe Kaynak İhtiyacı</b>		<b>14.618.054,00</b>
Bütçe Dışı Kaynak	Döner Sermaye	0,00
	Diğer Yurt İçi	0,00
	Yurt Dışı	0,00
<b>Toplam Bütçe Dışı Kaynak İhtiyacı</b>		<b>0,00</b>
<b>Toplam Kaynak İhtiyacı</b>		<b>14.618.054,00</b>

# ÇANKIRI KARATEKİN ÜNİVERSİTESİ

## FAALİYET MALİYETLERİ TABLOSU

İdare Adı	38.77 - ÇANKIRI KARATEKİN ÜNİVERSİTESİ
Performans Hedefi	2 - Fiziki altyapıyı güçlendirmek
Faaliyet Adı	Teknoloji Transfer Ofisi ve Ar-Ge merkezlerin kurulması
Sorumlu Harcama Birimi veya Birimleri	38.77.04.43 - Mühendislik Fakültesi , 38.77.04.56 - ORMAN FAKÜLTESİ, 38.77.04.30 - Fen Fakültesi , 38.77.00.01 - ÜST YÖNETİM, AKADEMİK VE İDARİ BİRİMLER
<i>Teknoloji Transfer Ofisi ve Ar-Ge merkezlerin kurulmasına yönelik çalışmalar yapmak</i>	

Ekonomik Kod		Ödene k
01	Personel Giderleri	0,00
02	SGK Devlet Primi Giderleri	0,00
03	Mal ve Hizmet Alım Giderleri	0,00
04	Faiz Giderleri	0,00
05	Cari Transferler	0,00
06	Sermaye Giderleri	6.383.888,00
07	Sermaye Transferleri	0,00
08	Borç verme	0,00
<b>Toplam Bütçe Kaynak İhtiyacı</b>		<b>6.383.888,00</b>
Bütçe Dışı Kaynak	Döner Sermaye	0,00
	Diğer Yurt İçi	0,00
	Yurt Dışı	0,00
<b>Toplam Bütçe Dışı Kaynak İhtiyacı</b>		<b>0,00</b>
<b>Toplam Kaynak İhtiyacı</b>		<b>6.383.888,00</b>

## PERFORMANS HEDEFİ TABLOSU

<b>İdare Adı</b>	38.77 - ÇANKIRI KARATEKİN ÜNİVERSİTESİ
------------------	--

<b>Amaç</b>	EĞİTİM VE ÖĞRETİMİN KALİTESİNİ ARTIRMAK
<b>Hedef</b>	Akademik Personelin Nitelik ve Niceliğini Artırmak

<b>Performans Hedefi</b>	<b>Akademik Personelin Nitelik ve Niceliğini Artırmak</b>
-Öğretim elemanı başına düşen öğrenci sayısının standartlara uygun hale getirilmesi	

Performans Göstergeleri		Ölçü Birimi	2016	2017	2018
1	Tamamlanma Oranı	Yüzde	0	0	100

Faaliyetler		Kaynak İhtiyacı		
		Bütçe	Bütçe Dışı	Toplam
1	Öğretim elemanı başına düşen öğrenci sayısının standartlara uygun hale getirilmesi	0	0	0
<b>Genel Toplam</b>		<b>0</b>	<b>0</b>	<b>0</b>



# ÇANKIRI KARATEKİN ÜNİVERSİTESİ

## FAALİYET MALİYETLERİ TABLOSU

İdare Adı	38.77 - ÇANKIRI KARATEKİN ÜNİVERSİTESİ
Performans Hedefi	3 - Akademik Personelin Nitelik ve Niceliğini Artırmak
Faaliyet Adı	Öğretim elemanı başına düşen öğrenci sayısının standartlara uygun hale getirilmesi
Sorumlu Harcama Birimi veya Birimleri	38.77.00.01 - ÜST YÖNETİM, AKADEMİK VE İDARİ BİRİMLER
<i>Öğretim elemanı başına düşen öğrenci sayısının standartlara uygun hale getirilmesi</i>	

Ekonomik Kod		Ödeme k
01	Personel Giderleri	0,00
02	SGK Devlet Primi Giderleri	0,00
03	Mal ve Hizmet Alım Giderleri	0,00
04	Faiz Giderleri	0,00
05	Cari Transferler	0,00
06	Sermaye Giderleri	0,00
07	Sermaye Transferleri	0,00
08	Borç verme	0,00
<b>Toplam Bütçe Kaynak İhtiyacı</b>		<b>0,00</b>
Bütçe Dışı Kaynak	Döner Sermaye	0,00
	Diğer Yurt İçi	0,00
	Yurt Dışı	0,00
<b>Toplam Bütçe Dışı Kaynak İhtiyacı</b>		<b>0,00</b>
<b>Toplam Kaynak İhtiyacı</b>		<b>0,00</b>

# ÇANKIRI KARATEKİN ÜNİVERSİTESİ

## PERFORMANS HEDEFİ TABLOSU

<b>İdare Adı</b>	38.77 - ÇANKIRI KARATEKİN ÜNİVERSİTESİ
------------------	--

<b>Amaç</b>	EĞİTİM VE ÖĞRETİMİN KALİTESİNİ ARTIRMAK
<b>Hedef</b>	İdari personelin nitelik ve niceliğini belirlemek

<b>Performans Hedefi</b>	İdari personelin nitelik ve niceliğini belirlemek
-Hizmet içi eğitimler düzenlenmesi -Birim içi rotasyonlar yapılması -Birimlerdeki personelin iş yükünün belirlenmesi -Personel hareketlerinin kriterlerinin belirlenmesi	

Performans Göstergeleri		Ölçü Birimi	2016	2017	2018
1	Tamamlanma Oranı	Yüzde	0	0	100

Faaliyetler		Kaynak İhtiyacı		
		Bütçe	Bütçe Dışı	Toplam
1	Hizmet içi eğitimler düzenlenmesi	869.974	0	869.974
2	Birim içi rotasyonlar yapılması	217.250	0	217.250
3	Birimlerdeki personelin iş yükünün belirlenmesi	217.035	0	217.035
4	Personel hareketlerinin kriterlerinin belirlenmesi	0	0	0
<b>Genel Toplam</b>		<b>1.304.259</b>	<b>0</b>	<b>1.304.259</b>

# ÇANKIRI KARATEKİN ÜNİVERSİTESİ

## FAALİYET MALİYETLERİ TABLOSU

İdare Adı	38.77 - ÇANKIRI KARATEKİN ÜNİVERSİTESİ
Performans Hedefi	4 - İdari personelin nitelik ve niceliğini belirlemek
Faaliyet Adı	Hizmet içi eğitimler düzenlenmesi
Sorumlu Harcama Birimi veya Birimleri	38.77.00.01 - ÜST YÖNETİM, AKADEMİK VE İDARİ BİRİMLER
<i>Hizmet içi eğitimler düzenlenmesi</i>	

Ekonomik Kod		Ödeme
01	Personel Giderleri	0,00
02	SGK Devlet Primi Giderleri	0,00
03	Mal ve Hizmet Alım Giderleri	869.974,00
04	Faiz Giderleri	0,00
05	Cari Transferler	0,00
06	Sermaye Giderleri	0,00
07	Sermaye Transferleri	0,00
08	Borç verme	0,00
<b>Toplam Bütçe Kaynak İhtiyacı</b>		<b>869.974,00</b>
Bütçe Dışı Kaynak	Döner Sermaye	0,00
	Diğer Yurt İçi	0,00
	Yurt Dışı	0,00
<b>Toplam Bütçe Dışı Kaynak İhtiyacı</b>		<b>0,00</b>
<b>Toplam Kaynak İhtiyacı</b>		<b>869.974,00</b>

# ÇANKIRI KARATEKİN ÜNİVERSİTESİ

## FAALİYET MALİYETLERİ TABLOSU

İdare Adı	38.77 - ÇANKIRI KARATEKİN ÜNİVERSİTESİ
Performans Hedefi	4 - İdari personelin nitelik ve niceliğini belirlemek
Faaliyet Adı	Birim içi rotasyonlar yapılması
Sorumlu Harcama Birimi veya Birimleri	38.77.00.01 - ÜST YÖNETİM, AKADEMİK VE İDARİ BİRİMLER
<i>Birim içi rotasyonlar yapılması</i>	

Ekonomik Kod		Ödeme
01	Personel Giderleri	191.100,00
02	SGK Devlet Primi Giderleri	26.150,00
03	Mal ve Hizmet Alım Giderleri	0,00
04	Faiz Giderleri	0,00
05	Cari Transferler	0,00
06	Sermaye Giderleri	0,00
07	Sermaye Transferleri	0,00
08	Borç verme	0,00
<b>Toplam Bütçe Kaynak İhtiyacı</b>		<b>217.250,00</b>
Bütçe Dışı Kaynak	Döner Sermaye	0,00
	Diğer Yurt İçi	0,00
	Yurt Dışı	0,00
<b>Toplam Bütçe Dışı Kaynak İhtiyacı</b>		<b>0,00</b>
<b>Toplam Kaynak İhtiyacı</b>		<b>217.250,00</b>

# ÇANKIRI KARATEKİN ÜNİVERSİTESİ

## FAALİYET MALİYETLERİ TABLOSU

İdare Adı	38.77 - ÇANKIRI KARATEKİN ÜNİVERSİTESİ
Performans Hedefi	4 - İdari personelin nitelik ve niceliğini belirlemek
Faaliyet Adı	Birimlerdeki personelin iş yükünün belirlenmesi
Sorumlu Harcama Birimi veya Birimleri	38.77.09.05 - PERSONEL DAİRE BAŞKANLIĞI
<i>Birimlerdeki personelin iş yükünün belirlenmesi</i>	

Ekonomik Kod		Ödeme
01	Personel Giderleri	190.938,00
02	SGK Devlet Primi Giderleri	26.097,00
03	Mal ve Hizmet Alım Giderleri	0,00
04	Faiz Giderleri	0,00
05	Cari Transferler	0,00
06	Sermaye Giderleri	0,00
07	Sermaye Transferleri	0,00
08	Borç verme	0,00
<b>Toplam Bütçe Kaynak İhtiyacı</b>		<b>217.035,00</b>
Bütçe Dışı Kaynak	Döner Sermaye	0,00
	Diğer Yurt İçi	0,00
	Yurt Dışı	0,00
<b>Toplam Bütçe Dışı Kaynak İhtiyacı</b>		<b>0,00</b>
<b>Toplam Kaynak İhtiyacı</b>		<b>217.035,00</b>

# ÇANKIRI KARATEKİN ÜNİVERSİTESİ

## FAALİYET MALİYETLERİ TABLOSU

İdare Adı	38.77 - ÇANKIRI KARATEKİN ÜNİVERSİTESİ
Performans Hedefi	4 - İdari personelin nitelik ve niceliğini belirlemek
Faaliyet Adı	Personel hareketlerinin kriterlerinin belirlenmesi
Sorumlu Harcama Birimi veya Birimleri	38.77.09.02 - ÖZEL KALEM (GENEL SEKRETERLİK), 38.77.00.01 - ÜST YÖNETİM, AKADEMİK VE İDARİ BİRİMLER
<i>Personel hareketlerinin kriterlerinin belirlenmesi</i>	

Ekonomik Kod		Ödeme
01	Personel Giderleri	0,00
02	SGK Devlet Primi Giderleri	0,00
03	Mal ve Hizmet Alım Giderleri	0,00
04	Faiz Giderleri	0,00
05	Cari Transferler	0,00
06	Sermaye Giderleri	0,00
07	Sermaye Transferleri	0,00
08	Borç verme	0,00
<b>Toplam Bütçe Kaynak İhtiyacı</b>		<b>0,00</b>
Bütçe Dışı Kaynak	Döner Sermaye	0,00
	Diğer Yurt İçi	0,00
	Yurt Dışı	0,00
<b>Toplam Bütçe Dışı Kaynak İhtiyacı</b>		<b>0,00</b>
<b>Toplam Kaynak İhtiyacı</b>		<b>0,00</b>

# ÇANKIRI KARATEKİN ÜNİVERSİTESİ

## PERFORMANS HEDEFİ TABLOSU

<b>İdare Adı</b>	38.77 - ÇANKIRI KARATEKİN ÜNİVERSİTESİ
------------------	--

<b>Amaç</b>	EĞİTİM VE ÖĞRETİMİN KALİTESİNİ ARTIRMAK
<b>Hedef</b>	Öğrencinin nitelik ve niceliğini artırmak

<b>Performans Hedefi</b>	Öğrencinin nitelik ve niceliğini artırmak
-Girişimci öğrencilerin hibe çağrılarına yönlendirilmesi -Ulusal ve uluslararası bilimsel ve sanatsal etkinliklere katılım sağlanması -Yabancı dil eğitimi bursları verilmesi	

Performans Göstergeleri		Ölçü Birimi	2016	2017	2018
1	Tamamlanma Oranı	Yüzde	0	0	100

Faaliyetler		Kaynak İhtiyacı		
		Bütçe	Bütçe Dışı	Toplam
1	Girişimci öğrencilerin hibe çağrılarına yönlendirilmesi	313.193	0	313.193
2	Ulusal ve uluslararası bilimsel ve sanatsal etkinliklere katılım sağlanması	34.140	0	34.140
3	Yabancı dil eğitimi bursları verilmesi	4.340.700	0	4.340.700
<b>Genel Toplam</b>		<b>4.688.033</b>	<b>0</b>	<b>4.688.033</b>

# ÇANKIRI KARATEKİN ÜNİVERSİTESİ

## FAALİYET MALİYETLERİ TABLOSU

İdare Adı	38.77 - ÇANKIRI KARATEKİN ÜNİVERSİTESİ
Performans Hedefi	5 - Öğrencinin nitelik ve niceliğini artırmak
Faaliyet Adı	Girişimci öğrencilerin hibe çağrularına yönlendirilmesi
Sorumlu Harcama Birimi veya Birimleri	38.77.09.02 - ÖZEL KALEM (GENEL SEKRETERLİK)
<i>Girişimci öğrencilerin hibe çağrularına yönlendirilmesi</i>	

Ekonomik Kod		Ödeme
01	Personel Giderleri	190.938,00
02	SGK Devlet Primi Giderleri	26.097,00
03	Mal ve Hizmet Alım Giderleri	96.158,00
04	Faiz Giderleri	0,00
05	Cari Transferler	0,00
06	Sermaye Giderleri	0,00
07	Sermaye Transferleri	0,00
08	Borç verme	0,00
<b>Toplam Bütçe Kaynak İhtiyacı</b>		<b>313.193,00</b>
Bütçe Dışı Kaynak	Döner Sermaye	0,00
	Diğer Yurt İçi	0,00
	Yurt Dışı	0,00
<b>Toplam Bütçe Dışı Kaynak İhtiyacı</b>		<b>0,00</b>
<b>Toplam Kaynak İhtiyacı</b>		<b>313.193,00</b>



# ÇANKIRI KARATEKİN ÜNİVERSİTESİ

## FAALİYET MALİYETLERİ TABLOSU

İdare Adı	38.77 - ÇANKIRI KARATEKİN ÜNİVERSİTESİ
Performans Hedefi	5 - Öğrencinin nitelik ve niceliğini artırmak
Faaliyet Adı	Ulusal ve uluslararası bilimsel ve sanatsal etkinliklere katılım sağlanması
Sorumlu Harcama Birimi veya Birimleri	38.77.09.07 - SAĞLIK, KÜLTÜR VE SPOR DAİRE BAŞKANLIĞI
<i>Ulusal ve uluslararası bilimsel ve sanatsal etkinliklere katılım sağlanması</i>	

Ekonomik Kod		Ödeme
01	Personel Giderleri	0,00
02	SGK Devlet Primi Giderleri	0,00
03	Mal ve Hizmet Alım Giderleri	34.140,00
04	Faiz Giderleri	0,00
05	Cari Transferler	0,00
06	Sermaye Giderleri	0,00
07	Sermaye Transferleri	0,00
08	Borç verme	0,00
<b>Toplam Bütçe Kaynak İhtiyacı</b>		<b>34.140,00</b>
Bütçe Dışı Kaynak	Döner Sermaye	0,00
	Diğer Yurt İçi	0,00
	Yurt Dışı	0,00
<b>Toplam Bütçe Dışı Kaynak İhtiyacı</b>		<b>0,00</b>
<b>Toplam Kaynak İhtiyacı</b>		<b>34.140,00</b>

# ÇANKIRI KARATEKİN ÜNİVERSİTESİ

## FAALİYET MALİYETLERİ TABLOSU

İdare Adı	38.77 - ÇANKIRI KARATEKİN ÜNİVERSİTESİ
Performans Hedefi	5 - Öğrencinin nitelik ve niceliğini artırmak
Faaliyet Adı	Yabancı dil eğitimi bursları verilmesi
Sorumlu Harcama Birimi veya Birimleri	38.77.09.02 - ÖZEL KALEM (GENEL SEKRETERLİK)
<i>Yabancı dil eğitimi bursları verilmesi</i>	

Ekonomik Kod		Ödeme
01	Personel Giderleri	3.818.760,00
02	SGK Devlet Primi Giderleri	521.940,00
03	Mal ve Hizmet Alım Giderleri	0,00
04	Faiz Giderleri	0,00
05	Cari Transferler	0,00
06	Sermaye Giderleri	0,00
07	Sermaye Transferleri	0,00
08	Borç verme	0,00
<b>Toplam Bütçe Kaynak İhtiyacı</b>		<b>4.340.700,00</b>
Bütçe Dışı Kaynak	Döner Sermaye	0,00
	Diğer Yurt İçi	0,00
	Yurt Dışı	0,00
<b>Toplam Bütçe Dışı Kaynak İhtiyacı</b>		<b>0,00</b>
<b>Toplam Kaynak İhtiyacı</b>		<b>4.340.700,00</b>

# ÇANKIRI KARATEKİN ÜNİVERSİTESİ

## PERFORMANS HEDEFİ TABLOSU

<b>İdare Adı</b>	38.77 - ÇANKIRI KARATEKİN ÜNİVERSİTESİ
------------------	--

<b>Amaç</b>	BİLİMSEL VE SANATSAL ARAŞTIRMA FAALİYETLERİNİ GELİŞTİRMEK
<b>Hedef</b>	Bilimsel Faaliyetleri Artırmak

<b>Performans Hedefi</b>	<b>Bilimsel Faaliyetleri Artırmak</b>
-Bilimsel Araştırma Faaliyetlerinin Ölçülmesi ve Geliştirilmesi -BAP, Ulusal ve uluslararası proje sayısının artırılması -SCI, SCI-Expanded, SSCI ve AHCI yayın sayısının artırılması -Ulusal ve uluslararası bilimsel etkinlikler düzenlenmesi -Ulusal ve uluslararası kitap ve kitap bölümü yazarlığının artırılması	

Performans Göstergeleri		Ölçü Birimi	2016	2017	2018
1	Tamamlanma Oranı	Yüzde	0	0	100

Faaliyetler		Kaynak İhtiyacı		
		Bütçe	Bütçe Dışı	Toplam
1	Bilimsel Araştırma Faaliyetlerinin Ölçülmesi ve Geliştirilmesi	217.035	0	217.035
2	BAP, Ulusal ve uluslararası proje sayısının artırılması	10.654.871	0	10.654.871
3	SCI, SCI-Expanded, SSCI ve AHCI yayın sayısının artırılması	21.269.430	0	21.269.430
4	Ulusal ve uluslararası bilimsel etkinlikler düzenlenmesi	3.445.123	0	3.445.123
5	Ulusal ve uluslararası kitap ve kitap bölümü yazarlığının artırılması	5.315.796	0	5.315.796
<b>Genel Toplam</b>		<b>40.902.255</b>	<b>0</b>	<b>40.902.255</b>

# ÇANKIRI KARATEKİN ÜNİVERSİTESİ

## FAALİYET MALİYETLERİ TABLOSU

İdare Adı	38.77 - ÇANKIRI KARATEKİN ÜNİVERSİTESİ
Performans Hedefi	6 - Bilimsel Faaliyetleri Artırmak
Faaliyet Adı	Bilimsel Araştırma Faaliyetlerinin Ölçülmesi ve Geliştirilmesi
Sorumlu Harcama Birimi veya Birimleri	38.77.09.02 - ÖZEL KALEM (GENEL SEKRETERLİK)
<i>Bilimsel Araştırma Faaliyetlerinin Ölçülmesi ve Geliştirilmesi</i>	

Ekonomik Kod		Ödeme
01	Personel Giderleri	190.938,00
02	SGK Devlet Primi Giderleri	26.097,00
03	Mal ve Hizmet Alım Giderleri	0,00
04	Faiz Giderleri	0,00
05	Cari Transferler	0,00
06	Sermaye Giderleri	0,00
07	Sermaye Transferleri	0,00
08	Borç verme	0,00
<b>Toplam Bütçe Kaynak İhtiyacı</b>		<b>217.035,00</b>
Bütçe Dışı Kaynak	Döner Sermaye	0,00
	Diğer Yurt İçi	0,00
	Yurt Dışı	0,00
<b>Toplam Bütçe Dışı Kaynak İhtiyacı</b>		<b>0,00</b>
<b>Toplam Kaynak İhtiyacı</b>		<b>217.035,00</b>

# ÇANKIRI KARATEKİN ÜNİVERSİTESİ

## FAALİYET MALİYETLERİ TABLOSU

İdare Adı	38.77 - ÇANKIRI KARATEKİN ÜNİVERSİTESİ
Performans Hedefi	6 - Bilimsel Faaliyetleri Artırmak
Faaliyet Adı	BAP, Ulusal ve uluslararası proje sayısının artırılması
Sorumlu Harcama Birimi veya Birimleri	38.77.02.41 - Sağlık Bilimleri Fakültesi , 38.77.03.00 - SAĞLIK HİZMETLERİ MESLEK YÜKSEKOKULU, 38.77.04.30 - Fen Fakültesi , 38.77.04.43 - Mühendislik Fakültesi , 38.77.04.56 - ORMAN FAKÜLTESİ, 38.77.06.47 - GÜZEL SANATLAR FAKÜLTESİ, 38.77.06.48 - Edebiyat Fakültesi , 38.77.05.02 - KIZILIRMAK MESLEK YÜKSEKOKULU, 38.77.06.43 - İKTİSADİ VE İDARİ BİLİMLER FAKÜLTESİ, 38.77.09.02 - ÖZEL KALEM (GENEL SEKRETERLİK)
<i>BAP, Ulusal ve uluslararası proje sayısının artırılması</i>	

Ekonomik Kod		Ödene k
01	Personel Giderleri	5.919.078,00
02	SGK Devlet Primi Giderleri	809.007,00
03	Mal ve Hizmet Alım Giderleri	3.926.786,00
04	Faiz Giderleri	0,00
05	Cari Transferler	0,00
06	Sermaye Giderleri	0,00
07	Sermaye Transferleri	0,00
08	Borç verme	0,00
<b>Toplam Bütçe Kaynak İhtiyacı</b>		<b>10.654.871,00</b>
Bütçe Dışı Kaynak	Döner Sermaye	0,00
	Diğer Yurt İçi	0,00
	Yurt Dışı	0,00
<b>Toplam Bütçe Dışı Kaynak İhtiyacı</b>		<b>0,00</b>
<b>Toplam Kaynak İhtiyacı</b>		<b>10.654.871,00</b>

# ÇANKIRI KARATEKİN ÜNİVERSİTESİ

## FAALİYET MALİYETLERİ TABLOSU

İdare Adı	38.77 - ÇANKIRI KARATEKİN ÜNİVERSİTESİ
Performans Hedefi	6 - Bilimsel Faaliyetleri Artırmak
Faaliyet Adı	SCI, SCI-Expanded, SSCI ve AHCI yayın sayısının artırılması
Sorumlu Harcama Birimi veya Birimleri	38.77.02.41 - Sağlık Bilimleri Fakültesi , 38.77.03.00 - SAĞLIK HİZMETLERİ MESLEK YÜKSEKOKULU, 38.77.04.30 - Fen Fakültesi , 38.77.04.43 - Mühendislik Fakültesi , 38.77.04.56 - ORMAN FAKÜLTESİ, 38.77.06.47 - GÜZEL SANATLAR FAKÜLTESİ, 38.77.06.48 - Edebiyat Fakültesi , 38.77.05.02 - KIZILIRMAK MESLEK YÜKSEKOKULU, 38.77.06.43 - İKTİSADİ VE İDARİ BİLİMLER FAKÜLTESİ, 38.77.05.03 - Yapraklı Meslek Yüksekokulu , 38.77.05.01 - MESLEK YÜKSEKOKULU, 38.77.09.02 - ÖZEL KALEM (GENEL SEKRETERLİK)
<i>SCI, SCI-Expanded, SSCI ve AHCI yayın sayısının artırılması</i>	

Ekonomik Kod		Ödenek
01	Personel Giderleri	18.711.924,00
02	SGK Devlet Primi Giderleri	2.557.506,00
03	Mal ve Hizmet Alım Giderleri	0,00
04	Faiz Giderleri	0,00
05	Cari Transferler	0,00
06	Sermaye Giderleri	0,00
07	Sermaye Transferleri	0,00
08	Borç verme	0,00
<b>Toplam Bütçe Kaynak İhtiyacı</b>		<b>21.269.430,00</b>
<b>Bütçe Dışı Kaynak</b>	Döner Sermaye	0,00
	Diğer Yurt İçi	0,00
	Yurt Dışı	0,00
<b>Toplam Bütçe Dışı Kaynak İhtiyacı</b>		<b>0,00</b>
<b>Toplam Kaynak İhtiyacı</b>		<b>21.269.430,00</b>

# ÇANKIRI KARATEKİN ÜNİVERSİTESİ

## FAALİYET MALİYETLERİ TABLOSU

İdare Adı	38.77 - ÇANKIRI KARATEKİN ÜNİVERSİTESİ
Performans Hedefi	6 - Bilimsel Faaliyetleri Artırmak
Faaliyet Adı	Ulusal ve uluslararası bilimsel etkinlikler düzenlenmesi
Sorumlu Harcama Birimi veya Birimleri	38.77.02.41 - Sağlık Bilimleri Fakültesi , 38.77.04.30 - Fen Fakültesi , 38.77.04.43 - Mühendislik Fakültesi , 38.77.04.56 - ORMAN FAKÜLTESİ, 38.77.06.02 - Türkiyat Araştırma Enstitüsü , 38.77.06.48 - Edebiyat Fakültesi , 38.77.06.43 - İKTİSADİ VE İDARİ BİLİMLER FAKÜLTESİ, 38.77.05.03 - Yapraklı Meslek Yüksekokulu , 38.77.05.01 - MESLEK YÜKSEKOKULU, 38.77.09.02 - ÖZEL KALEM (GENEL SEKRETERLİK)
<i>Ulusal ve uluslararası bilimsel etkinlikler düzenlenmesi</i>	

Ekonomik Kod		Ödene k
01	Personel Giderleri	2.100.318,00
02	SGK Devlet Primi Giderleri	287.067,00
03	Mal ve Hizmet Alım Giderleri	1.057.738,00
04	Faiz Giderleri	0,00
05	Cari Transferler	0,00
06	Sermaye Giderleri	0,00
07	Sermaye Transferleri	0,00
08	Borç verme	0,00
<b>Toplam Bütçe Kaynak İhtiyacı</b>		<b>3.445.123,00</b>
Bütçe Dışı Kaynak	Döner Sermaye	0,00
	Diğer Yurt İçi	0,00
	Yurt Dışı	0,00
<b>Toplam Bütçe Dışı Kaynak İhtiyacı</b>		<b>0,00</b>
<b>Toplam Kaynak İhtiyacı</b>		<b>3.445.123,00</b>

# ÇANKIRI KARATEKİN ÜNİVERSİTESİ

## FAALİYET MALİYETLERİ TABLOSU

İdare Adı	38.77 - ÇANKIRI KARATEKİN ÜNİVERSİTESİ
Performans Hedefi	6 - Bilimsel Faaliyetleri Artırmak
Faaliyet Adı	Ulusal ve uluslararası kitap ve kitap bölümü yazarlığının artırılması
Sorumlu Harcama Birimi veya Birimleri	38.77.04.30 - Fen Fakültesi , 38.77.06.48 - Edebiyat Fakültesi , 38.77.06.43 - İKTİSADİ VE İDARİ BİLİMLER FAKÜLTESİ, 38.77.05.03 - Yapraklı Meslek Yüksekokulu , 38.77.09.02 - ÖZEL KALEM (GENEL SEKRETERLİK)
<i>Ulusal ve uluslararası kitap ve kitap bölümü yazarlığının artırılması</i>	

Ekonomik Kod		Ödene k
01	Personel Giderleri	3.436.884,00
02	SGK Devlet Primi Giderleri	469.746,00
03	Mal ve Hizmet Alım Giderleri	1.409.166,00
04	Faiz Giderleri	0,00
05	Cari Transferler	0,00
06	Sermaye Giderleri	0,00
07	Sermaye Transferleri	0,00
08	Borç verme	0,00
<b>Toplam Bütçe Kaynak İhtiyacı</b>		<b>5.315.796,00</b>
Bütçe Dışı Kaynak	Döner Sermaye	0,00
	Diğer Yurt İçi	0,00
	Yurt Dışı	0,00
<b>Toplam Bütçe Dışı Kaynak İhtiyacı</b>		<b>0,00</b>
<b>Toplam Kaynak İhtiyacı</b>		<b>5.315.796,00</b>



## PERFORMANS HEDEFİ TABLOSU

<b>İdare Adı</b>	38.77 - ÇANKIRI KARATEKİN ÜNİVERSİTESİ
------------------	--

<b>Amaç</b>	BİLİMSEL VE SANATSAL ARAŞTIRMA FAALİYETLERİNİ GELİŞTİRMEK
<b>Hedef</b>	Sanatsal ve Kültürel Faaliyetleri Artırmak

<b>Performans Hedefi</b>	<b>Sanatsal ve Kültürel Faaliyetleri Artırmak</b>
Ulusal ve uluslararası sergi, çalıştay, bienal, canlı performanslar, festivaller düzenlenmesi	

Performans Göstergeleri		Ölçü Birimi	2016	2017	2018
1	Tamamlanma Oranı	Yüzde	0	0	100

Faaliyetler		Kaynak İhtiyacı		
		Bütçe	Bütçe Dışı	Toplam
1	Ulusal ve uluslararası sergi, çalıştay, bienal, canlı performanslar, festivaller düzenlenmesi	626.386	0	626.386
<b>Genel Toplam</b>		<b>626.386</b>	<b>0</b>	<b>626.386</b>

# ÇANKIRI KARATEKİN ÜNİVERSİTESİ

## FAALİYET MALİYETLERİ TABLOSU

İdare Adı	38.77 - ÇANKIRI KARATEKİN ÜNİVERSİTESİ
Performans Hedefi	7 - Sanatsal ve Kültürel Faaliyetleri Artırmak
Faaliyet Adı	Ulusal ve uluslararası sergi, çalıştay, bienal, canlı performanslar, festivaller düzenlenmesi
Sorumlu Harcama Birimi veya Birimleri	38.77.06.47 - GÜZEL SANATLAR FAKÜLTESİ, 38.77.06.48 - Edebiyat Fakültesi
<i>Ulusal ve uluslararası sergi, çalıştay, bienal, canlı performanslar, festivaller düzenlenmesi</i>	

Ekonomik Kod		Ödene k
01	Personel Giderleri	381.876,00
02	SGK Devlet Primi Giderleri	52.194,00
03	Mal ve Hizmet Alım Giderleri	192.316,00
04	Faiz Giderleri	0,00
05	Cari Transferler	0,00
06	Sermaye Giderleri	0,00
07	Sermaye Transferleri	0,00
08	Borç verme	0,00
<b>Toplam Bütçe Kaynak İhtiyacı</b>		<b>626.386,00</b>
Bütçe Dışı Kaynak	Döner Sermaye	0,00
	Diğer Yurt İçi	0,00
	Yurt Dışı	0,00
<b>Toplam Bütçe Dışı Kaynak İhtiyacı</b>		<b>0,00</b>
<b>Toplam Kaynak İhtiyacı</b>		<b>626.386,00</b>

## PERFORMANS HEDEFİ TABLOSU

<b>İdare Adı</b>	38.77 - ÇANKIRI KARATEKİN ÜNİVERSİTESİ
------------------	--

<b>Amaç</b>	BİLİMSEL VE SANATSAL ARAŞTIRMA FAALİYETLERİNİ GELİŞTİRMEK
<b>Hedef</b>	Araştırma Faaliyetlerinin Nitelik ve Niceliklerini Artırmak

<b>Performans Hedefi</b>	<b>Araştırma Faaliyetlerinin Nitelik ve Niceliklerini Artırmak</b>
-SAN-TEZ, KAMAG, HORIZON 2020 ve COST gibi projelerden destek alınması -Lisanslanan coğrafi işaret/patent/faydalı model/endüstriyel tasarımlar gibi fikrî mülkiyet haklarının kazanılması	

Performans Göstergeleri		Ölçü Birimi	2016	2017	2018
1	Tamamlanma Oranı	Yüzde	0	0	100

Faaliyetler		Kaynak İhtiyacı		
		Bütçe	Bütçe Dışı	Toplam
1	SAN-TEZ, KAMAG, HORIZON 2020 ve COST gibi projelerden destek alınması	877.244	0	877.244
2	Lisanslanan coğrafi işaret/patent/faydalı model/endüstriyel tasarımlar gibi fikrî mülkiyet haklarının kazanılması	313.223	0	313.223
<b>Genel Toplam</b>		<b>1.190.467</b>	<b>0</b>	<b>1.190.467</b>

# ÇANKIRI KARATEKİN ÜNİVERSİTESİ

## FAALİYET MALİYETLERİ TABLOSU

İdare Adı	38.77 - ÇANKIRI KARATEKİN ÜNİVERSİTESİ
Performans Hedefi	8 - Araştırma Faaliyetlerinin Nitelik ve Niceliklerini Artırmak
Faaliyet Adı	SAN-TEZ, KAMAG, HORIZON 2020 ve COST gibi projelerden destek alınması
Sorumlu Harcama Birimi veya Birimleri	38.77.06.47 - GÜZEL SANATLAR FAKÜLTESİ, 38.77.04.30 - Fen Fakültesi , 38.77.04.43 - Mühendislik Fakültesi , 38.77.05.02 - KIZILIRMAK MESLEK YÜKSEKOKULU, 38.77.05.03 - Yapraklı Meslek Yüksekokulu
<i>SAN-TEZ, KAMAG, HORIZON 2020 ve COST gibi projelerden destek alınması</i>	

Ekonomik Kod		Ödene k
01	Personel Giderleri	763.752,00
02	SGK Devlet Primi Giderleri	104.388,00
03	Mal ve Hizmet Alım Giderleri	9.104,00
04	Faiz Giderleri	0,00
05	Cari Transferler	0,00
06	Sermaye Giderleri	0,00
07	Sermaye Transferleri	0,00
08	Borç verme	0,00
<b>Toplam Bütçe Kaynak İhtiyacı</b>		<b>877.244,00</b>
Bütçe Dışı Kaynak	Döner Sermaye	0,00
	Diğer Yurt İçi	0,00
	Yurt Dışı	0,00
<b>Toplam Bütçe Dışı Kaynak İhtiyacı</b>		<b>0,00</b>
<b>Toplam Kaynak İhtiyacı</b>		<b>877.244,00</b>

# ÇANKIRI KARATEKİN ÜNİVERSİTESİ

## FAALİYET MALİYETLERİ TABLOSU

İdare Adı	38.77 - ÇANKIRI KARATEKİN ÜNİVERSİTESİ
Performans Hedefi	8 - Araştırma Faaliyetlerinin Nitelik ve Niceliklerini Artırmak
Faaliyet Adı	Lisanslanan coğrafi işaret/patent/faydalı model/endüstriyel tasarımlar gibi fikrî mülkiyet haklarının kazanılması
Sorumlu Harcama Birimi veya Birimleri	38.77.06.47 - GÜZEL SANATLAR FAKÜLTESİ, 38.77.04.30 - Fen Fakültesi , 38.77.04.43 - Mühendislik Fakültesi , 38.77.05.02 - KIZILIRMAK MESLEK YÜKSEKOKULU, 38.77.02.41 - Sağlık Bilimleri Fakültesi
<i>Lisanslanan coğrafi işaret/patent/faydalı model/endüstriyel tasarımlar gibi fikrî mülkiyet haklarının kazanılması</i>	

Ekonomik Kod		Ödene k
01	Personel Giderleri	190.938,00
02	SGK Devlet Primi Giderleri	26.097,00
03	Mal ve Hizmet Alım Giderleri	96.188,00
04	Faiz Giderleri	0,00
05	Cari Transferler	0,00
06	Sermaye Giderleri	0,00
07	Sermaye Transferleri	0,00
08	Borç verme	0,00
<b>Toplam Bütçe Kaynak İhtiyacı</b>		<b>313.223,00</b>
Bütçe Dışı Kaynak	Döner Sermaye	0,00
	Diğer Yurt İçi	0,00
	Yurt Dışı	0,00
<b>Toplam Bütçe Dışı Kaynak İhtiyacı</b>		<b>0,00</b>
<b>Toplam Kaynak İhtiyacı</b>		<b>313.223,00</b>

## PERFORMANS HEDEFİ TABLOSU

İdare Adı	38.77 - ÇANKIRI KARATEKİN ÜNİVERSİTESİ
-----------	--

Amaç	BİLİMSEL VE SANATSAL ARAŞTIRMA FAALİYETLERİNİ GELİŞTİRMEK
Hedef	Ticarileştirilebilir Nitelikte Ürün Geliştirmek

Performans Hedefi	Ticarileştirilebilir Nitelikte Ürün Geliştirmek
Ticari bir ürün geliştirilmesi	

Performans Göstergeleri		Ölçü Birimi	2016	2017	2018
1	Tamamlanma Oranı	Yüzde	0	0	100

Faaliyetler		Kaynak İhtiyacı		
		Bütçe	Bütçe Dışı	Toplam
1	Ticari bir ürün geliştirilmesi	0	0	0
<b>Genel Toplam</b>		<b>0</b>	<b>0</b>	<b>0</b>

# ÇANKIRI KARATEKİN ÜNİVERSİTESİ

## FAALİYET MALİYETLERİ TABLOSU

İdare Adı	38.77 - ÇANKIRI KARATEKİN ÜNİVERSİTESİ
Performans Hedefi	9 - Ticarileştirilebilir Nitelikte Ürün Geliştirmek
Faaliyet Adı	Ticari bir ürün geliştirilmesi
Sorumlu Harcama Birimi veya Birimleri	38.77.04.56 - ORMAN FAKÜLTESİ, 38.77.02.41 - Sağlık Bilimleri Fakültesi
<i>Ticari bir ürün geliştirilmesine yönelik çalışmalar yapmak.</i>	

Ekonomik Kod		Ödeme
01	Personel Giderleri	0,00
02	SGK Devlet Primi Giderleri	0,00
03	Mal ve Hizmet Alım Giderleri	0,00
04	Faiz Giderleri	0,00
05	Cari Transferler	0,00
06	Sermaye Giderleri	0,00
07	Sermaye Transferleri	0,00
08	Borç verme	0,00
<b>Toplam Bütçe Kaynak İhtiyacı</b>		<b>0,00</b>
Bütçe Dışı Kaynak	Döner Sermaye	0,00
	Diğer Yurt İçi	0,00
	Yurt Dışı	0,00
<b>Toplam Bütçe Dışı Kaynak İhtiyacı</b>		<b>0,00</b>
<b>Toplam Kaynak İhtiyacı</b>		<b>0,00</b>

## PERFORMANS HEDEFİ TABLOSU

<b>İdare Adı</b>	38.77 - ÇANKIRI KARATEKİN ÜNİVERSİTESİ
------------------	--

<b>Amaç</b>	BİLİMSEL VE SANATSAL ARAŞTIRMA FAALİYETLERİNİ GELİŞTİRMEK
<b>Hedef</b>	Bilim Uygulama Merkezleri Kurmak

<b>Performans Hedefi</b>	<b>Bilim Uygulama Merkezleri Kurmak</b>
Simülasyon Eğitim Merkezlerinin oluşturulması	

Performans Göstergeleri		Ölçü Birimi	2016	2017	2018
1	Tamamlanma Oranı	Yüzde	0	0	100

Faaliyetler		Kaynak İhtiyacı		
		Bütçe	Bütçe Dışı	Toplam
1	Simülasyon Eğitim Merkezlerinin oluşturulması	1.462.264	0	1.462.264
<b>Genel Toplam</b>		<b>1.462.264</b>	<b>0</b>	<b>1.462.264</b>



# ÇANKIRI KARATEKİN ÜNİVERSİTESİ

## FAALİYET MALİYETLERİ TABLOSU

İdare Adı	38.77 - ÇANKIRI KARATEKİN ÜNİVERSİTESİ
Performans Hedefi	10 - Bilim Uygulama Merkezleri Kurmak
Faaliyet Adı	Simülasyon Eğitim Merkezlerinin oluşturulması
Sorumlu Harcama Birimi veya Birimleri	38.77.04.56 - ORMAN FAKÜLTESİ, 38.77.02.41 - Sağlık Bilimleri Fakültesi , 38.77.04.43 - Mühendislik Fakültesi , 38.77.05.01 - MESLEK YÜKSEKOKULU, 38.77.03.00 - SAĞLIK HİZMETLERİ MESLEK YÜKSEKOKULU, 38.77.05.03 - Yapraklı Meslek Yüksekokulu
<i>Simülasyon Eğitim Merkezlerinin oluşturulmasına yönelik çalışmalar yapmak.</i>	

Ekonomik Kod		Ödeme
01	Personel Giderleri	0,00
02	SGK Devlet Primi Giderleri	0,00
03	Mal ve Hizmet Alım Giderleri	187.764,00
04	Faiz Giderleri	0,00
05	Cari Transferler	0,00
06	Sermaye Giderleri	1.274.500,00
07	Sermaye Transferleri	0,00
08	Borç verme	0,00
<b>Toplam Bütçe Kaynak İhtiyacı</b>		<b>1.462.264,00</b>
Bütçe Dışı Kaynak	Döner Sermaye	0,00
	Diğer Yurt İçi	0,00
	Yurt Dışı	0,00
<b>Toplam Bütçe Dışı Kaynak İhtiyacı</b>		<b>0,00</b>
<b>Toplam Kaynak İhtiyacı</b>		<b>1.462.264,00</b>

# ÇANKIRI KARATEKİN ÜNİVERSİTESİ

## PERFORMANS HEDEFİ TABLOSU

<b>İdare Adı</b>	38.77 - ÇANKIRI KARATEKİN ÜNİVERSİTESİ
------------------	--

<b>Amaç</b>	DIŞ PAYDAŞLARLA İLİŞKİLERİ GELİŞTİRMEK
<b>Hedef</b>	Mezunlarla Sürekli İletişimi Sağlamak

<b>Performans Hedefi</b>	<b>Mezunlarla Sürekli İletişimi Sağlamak</b>
-Çankırı Karatekin Üniversitesi Mezunlar Buluşması (Mezuniyet töreninden 1 gün önce düzenlenecektir.) -Kariyer merkezinin kurulması	

Performans Göstergeleri		Ölçü Birimi	2016	2017	2018
1	Tamamlanma Oranı	Yüzde	0	0	100

Faaliyetler		Kaynak İhtiyacı		
		Bütçe	Bütçe Dışı	Toplam
1	Çankırı Karatekin Üniversitesi Mezunlar Buluşması (Mezuniyet töreninden 1 gün önce düzenlenecektir.)	1.038.651	0	1.038.651
2	Kariyer merkezinin kurulması	0	0	0
<b>Genel Toplam</b>		<b>1.038.651</b>	<b>0</b>	<b>1.038.651</b>

# ÇANKIRI KARATEKİN ÜNİVERSİTESİ

## FAALİYET MALİYETLERİ TABLOSU

İdare Adı	38.77 - ÇANKIRI KARATEKİN ÜNİVERSİTESİ
Performans Hedefi	11 - Mezunlarla Sürekli İletişimi Sağlamak
Faaliyet Adı	Çankırı Karatekin Üniversitesi Mezunlar Buluşması (Mezuniyet töreninden 1 gün önce düzenlenecektir.)
Sorumlu Harcama Birimi veya Birimleri	38.77.04.56 - ORMAN FAKÜLTESİ, 38.77.02.41 - Sağlık Bilimleri Fakültesi , 38.77.04.43 - Mühendislik Fakültesi , 38.77.05.01 - MESLEK YÜKSEKOKULU
<p><i>Çankırı Karatekin Üniversitesi Mezunlar Buluşmasına (Mezuniyet töreninden 1 gün önce düzenlenecektir.) yönelik çalışmalar yapmak.</i></p>	

Ekonomik Kod		Ödene k
01	Personel Giderleri	572.814,00
02	SGK Devlet Primi Giderleri	78.291,00
03	Mal ve Hizmet Alım Giderleri	387.546,00
04	Faiz Giderleri	0,00
05	Cari Transferler	0,00
06	Sermaye Giderleri	0,00
07	Sermaye Transferleri	0,00
08	Borç verme	0,00
<b>Toplam Bütçe Kaynak İhtiyacı</b>		<b>1.038.651,00</b>
Bütçe Dışı Kaynak	Döner Sermaye	0,00
	Diğer Yurt İçi	0,00
	Yurt Dışı	0,00
<b>Toplam Bütçe Dışı Kaynak İhtiyacı</b>		<b>0,00</b>
<b>Toplam Kaynak İhtiyacı</b>		<b>1.038.651,00</b>

# ÇANKIRI KARATEKİN ÜNİVERSİTESİ

## FAALİYET MALİYETLERİ TABLOSU

İdare Adı	38.77 - ÇANKIRI KARATEKİN ÜNİVERSİTESİ
Performans Hedefi	11 - Mezunlarla Sürekli İletişimi Sağlamak
Faaliyet Adı	Kariyer merkezinin kurulması
Sorumlu Harcama Birimi veya Birimleri	38.77.09.02 - ÖZEL KALEM (GENEL SEKRETERLİK), 38.77.00.01 - ÜST YÖNETİM, AKADEMİK VE İDARİ BİRİMLER
<i>Kariyer merkezinin kurulmasına yönelik çalışmalar yapmak.</i>	

Ekonomik Kod		Ödeme
01	Personel Giderleri	0,00
02	SGK Devlet Primi Giderleri	0,00
03	Mal ve Hizmet Alım Giderleri	0,00
04	Faiz Giderleri	0,00
05	Cari Transferler	0,00
06	Sermaye Giderleri	0,00
07	Sermaye Transferleri	0,00
08	Borç verme	0,00
<b>Toplam Bütçe Kaynak İhtiyacı</b>		<b>0,00</b>
Bütçe Dışı Kaynak	Döner Sermaye	0,00
	Diğer Yurt İçi	0,00
	Yurt Dışı	0,00
<b>Toplam Bütçe Dışı Kaynak İhtiyacı</b>		<b>0,00</b>
<b>Toplam Kaynak İhtiyacı</b>		<b>0,00</b>

# ÇANKIRI KARATEKİN ÜNİVERSİTESİ

## PERFORMANS HEDEFİ TABLOSU

<b>İdare Adı</b>	38.77 - ÇANKIRI KARATEKİN ÜNİVERSİTESİ
------------------	--

<b>Amaç</b>	DIŞ PAYDAŞLARLA İLİŞKİLERİ GELİŞTİRMEK
<b>Hedef</b>	Üniversite - Halk İletişimini Geliştirmek

<b>Performans Hedefi</b>	Üniversite - Halk İletişimini Geliştirmek
Halka yönelik kurslar düzenlenmesi Tarihî ve kültürel mekânlarda sosyal etkinlikler düzenlenmesi	

Performans Göstergeleri		Ölçü Birimi	2016	2017	2018
1	Tamamlanma Oranı	Yüzde	0	0	100

Faaliyetler		Kaynak İhtiyacı		
		Bütçe	Bütçe Dışı	Toplam
1	Halka yönelik kurslar düzenlenmesi	2.344.368	0	2.344.368
2	Tarihî ve kültürel mekânlarda sosyal etkinlikler düzenlenmesi	626.386	0	626.386
<b>Genel Toplam</b>		<b>2.970.754</b>	<b>0</b>	<b>2.970.754</b>

# ÇANKIRI KARATEKİN ÜNİVERSİTESİ

## FAALİYET MALİYETLERİ TABLOSU

İdare Adı	38.77 - ÇANKIRI KARATEKİN ÜNİVERSİTESİ
Performans Hedefi	12 - Üniversite - Halk İletişimini Geliştirmek
Faaliyet Adı	Halka yönelik kurslar düzenlenmesi
Sorumlu Harcama Birimi veya Birimleri	38.77.09.02 - ÖZEL KALEM (GENEL SEKRETERLİK), 38.77.02.41 - Sağlık Bilimleri Fakültesi
<i>Halka yönelik kurslar düzenlenmesine yönelik çalışmalar yapmak.</i>	

Ekonomik Kod		Ödeme
01	Personel Giderleri	1.527.504,00
02	SGK Devlet Primi Giderleri	208.776,00
03	Mal ve Hizmet Alım Giderleri	608.088,00
04	Faiz Giderleri	0,00
05	Cari Transferler	0,00
06	Sermaye Giderleri	0,00
07	Sermaye Transferleri	0,00
08	Borç verme	0,00
<b>Toplam Bütçe Kaynak İhtiyacı</b>		<b>2.344.368,00</b>
Bütçe Dışı Kaynak	Döner Sermaye	0,00
	Diğer Yurt İçi	0,00
	Yurt Dışı	0,00
<b>Toplam Bütçe Dışı Kaynak İhtiyacı</b>		<b>0,00</b>
<b>Toplam Kaynak İhtiyacı</b>		<b>2.344.368,00</b>

# ÇANKIRI KARATEKİN ÜNİVERSİTESİ

## FAALİYET MALİYETLERİ TABLOSU

İdare Adı	38.77 - ÇANKIRI KARATEKİN ÜNİVERSİTESİ
Performans Hedefi	12 - Üniversite - Halk İletişimini Geliştirmek
Faaliyet Adı	Tarihî ve kültürel mekânlarda sosyal etkinlikler düzenlenmesi
Sorumlu Harcama Birimi veya Birimleri	38.77.06.48 - Edebiyat Fakültesi , 38.77.02.41 - Sağlık Bilimleri Fakültesi
<i>Tarihî ve kültürel mekânlarda sosyal etkinlikler düzenlenmesine yönelik çalışmalar yapmak.</i>	

Ekonomik Kod		Ödeme
01	Personel Giderleri	381.876,00
02	SGK Devlet Primi Giderleri	52.194,00
03	Mal ve Hizmet Alım Giderleri	192.316,00
04	Faiz Giderleri	0,00
05	Cari Transferler	0,00
06	Sermaye Giderleri	0,00
07	Sermaye Transferleri	0,00
08	Borç verme	0,00
<b>Toplam Bütçe Kaynak İhtiyacı</b>		<b>626.386,00</b>
Bütçe Dışı Kaynak	Döner Sermaye	0,00
	Diğer Yurt İçi	0,00
	Yurt Dışı	0,00
<b>Toplam Bütçe Dışı Kaynak İhtiyacı</b>		<b>0,00</b>
<b>Toplam Kaynak İhtiyacı</b>		<b>626.386,00</b>

## PERFORMANS HEDEFİ TABLOSU

<b>İdare Adı</b>	38.77 - ÇANKIRI KARATEKİN ÜNİVERSİTESİ
------------------	--

<b>Amaç</b>	DIŞ PAYDAŞLARLA İLİŞKİLERİ GELİŞTİRMEK
<b>Hedef</b>	Yerel Kaynakları Değerlendirmek ve Geliştirmek

<b>Performans Hedefi</b>	<b>Yerel Kaynakları Değerlendirmek ve Geliştirmek</b>
Tuz rehabilitasyon merkezi kurulması Mühendislik Fakültesi bünyesinde Pilot Gıda İşletmesinin kurulması	

Performans Göstergeleri		Ölçü Birimi	2016	2017	2018
1	Tamamlanma Oranı	Yüzde	0	0	100

Faaliyetler		Kaynak İhtiyacı		
		Bütçe	Bütçe Dışı	Toplam
1	Tuz rehabilitasyon merkezi kurulması	3.312.394	0	3.312.394
2	Mühendislik Fakültesi bünyesinde Pilot Gıda İşletmesinin kurulması	0	0	0
<b>Genel Toplam</b>		<b>3.312.394</b>	<b>0</b>	<b>3.312.394</b>



# ÇANKIRI KARATEKİN ÜNİVERSİTESİ

## FAALİYET MALİYETLERİ TABLOSU

İdare Adı	38.77 - ÇANKIRI KARATEKİN ÜNİVERSİTESİ
Performans Hedefi	13 - Yerel Kaynakları Değerlendirmek ve Geliştirmek
Faaliyet Adı	Tuz rehabilitasyon merkezi kurulması
Sorumlu Harcama Birimi veya Birimleri	38.77.04.30 - Fen Fakültesi , 38.77.04.43 - Mühendislik Fakültesi
<i>Tuz rehabilitasyon merkezi kurulmasına yönelik çalışmalar yapmak.</i>	

Ekonomik Kod		Ödene k
01	Personel Giderleri	190.938,00
02	SGK Devlet Primi Giderleri	26.097,00
03	Mal ve Hizmet Alım Giderleri	185.911,00
04	Faiz Giderleri	0,00
05	Cari Transferler	0,00
06	Sermaye Giderleri	2.909.448,00
07	Sermaye Transferleri	0,00
08	Borç verme	0,00
<b>Toplam Bütçe Kaynak İhtiyacı</b>		<b>3.312.394,00</b>
Bütçe Dışı Kaynak	Döner Sermaye	0,00
	Diğer Yurt İçi	0,00
	Yurt Dışı	0,00
<b>Toplam Bütçe Dışı Kaynak İhtiyacı</b>		<b>0,00</b>
<b>Toplam Kaynak İhtiyacı</b>		<b>3.312.394,00</b>

# ÇANKIRI KARATEKİN ÜNİVERSİTESİ

## FAALİYET MALİYETLERİ TABLOSU

İdare Adı	38.77 - ÇANKIRI KARATEKİN ÜNİVERSİTESİ
Performans Hedefi	13 - Yerel Kaynakları Değerlendirmek ve Geliştirmek
Faaliyet Adı	Mühendislik Fakültesi bünyesinde Pilot Gıda İşletmesinin kurulması
Sorumlu Harcama Birimi veya Birimleri	38.77.04.43 - Mühendislik Fakültesi
<i>Mühendislik Fakültesi bünyesinde Pilot Gıda İşletmesinin kurulmasına yönelik çalışmalar yapmak.</i>	

Ekonomik Kod		Ödene k
01	Personel Giderleri	0,00
02	SGK Devlet Primi Giderleri	0,00
03	Mal ve Hizmet Alım Giderleri	0,00
04	Faiz Giderleri	0,00
05	Cari Transferler	0,00
06	Sermaye Giderleri	0,00
07	Sermaye Transferleri	0,00
08	Borç verme	0,00
<b>Toplam Bütçe Kaynak İhtiyacı</b>		<b>0,00</b>
Bütçe Dışı Kaynak	Döner Sermaye	0,00
	Diğer Yurt İçi	0,00
	Yurt Dışı	0,00
<b>Toplam Bütçe Dışı Kaynak İhtiyacı</b>		<b>0,00</b>
<b>Toplam Kaynak İhtiyacı</b>		<b>0,00</b>

# ÇANKIRI KARATEKİN ÜNİVERSİTESİ

## PERFORMANS HEDEFİ TABLOSU

<b>İdare Adı</b>	38.77 - ÇANKIRI KARATEKİN ÜNİVERSİTESİ
------------------	--

<b>Amaç</b>	DIŞ PAYDAŞLARLA İLİŞKİLERİ GELİŞTİRMEK
<b>Hedef</b>	Yerel İhtiyaçlara Yönelik Çalışmalar Yapmak

<b>Performans Hedefi</b>	<b>Yerel İhtiyaçlara Yönelik Çalışmalar Yapmak</b>
Kamu-Üniversite-Sanayii İşbirliği'nin (KÜSİ) sağlanması Bölge ihtiyaçlarına yönelik bilimsel araştırmalar yapılması	

Performans Göstergeleri		Ölçü Birimi	2016	2017	2018
1	Tamamlanma Oranı	Yüzde	0	0	100

Faaliyetler		Kaynak İhtiyacı		
		Bütçe	Bütçe Dışı	Toplam
1	Kamu-Üniversite-Sanayii İşbirliği'nin (KÜSİ) sağlanması	3.502.836	0	3.502.836
2	Bölge ihtiyaçlarına yönelik bilimsel araştırmalar yapılması	3.701.589	0	3.701.589
<b>Genel Toplam</b>		<b>7.204.425</b>	<b>0</b>	<b>7.204.425</b>

# ÇANKIRI KARATEKİN ÜNİVERSİTESİ

## FAALİYET MALİYETLERİ TABLOSU

İdare Adı	38.77 - ÇANKIRI KARATEKİN ÜNİVERSİTESİ
Performans Hedefi	14 - Yerel İhtiyaçlara Yönelik Çalışmalar Yapmak
Faaliyet Adı	Kamu-Üniversite-Sanayii İşbirliği'nin (KÜSİ) sağlanması
Sorumlu Harcama Birimi veya Birimleri	38.77.04.43 - Mühendislik Fakültesi , 38.77.05.01 - MESLEK YÜKSEKOKULU, 38.77.00.01 - ÜST YÖNETİM, AKADEMİK VE İDARİ BİRİMLER
<i>Kamu-Üniversite-Sanayii İşbirliği'nin (KÜSİ) sağlanmasına yönelik çalışmalar yapmak.</i>	

Ekonomik Kod		Ödene k
01	Personel Giderleri	1.718.442,00
02	SGK Devlet Primi Giderleri	234.873,00
03	Mal ve Hizmet Alım Giderleri	1.549.521,00
04	Faiz Giderleri	0,00
05	Cari Transferler	0,00
06	Sermaye Giderleri	0,00
07	Sermaye Transferleri	0,00
08	Borç verme	0,00
<b>Toplam Bütçe Kaynak İhtiyacı</b>		<b>3.502.836,00</b>
Bütçe Dışı Kaynak	Döner Sermaye	0,00
	Diğer Yurt İçi	0,00
	Yurt Dışı	0,00
<b>Toplam Bütçe Dışı Kaynak İhtiyacı</b>		<b>0,00</b>
<b>Toplam Kaynak İhtiyacı</b>		<b>3.502.836,00</b>

# ÇANKIRI KARATEKİN ÜNİVERSİTESİ

## FAALİYET MALİYETLERİ TABLOSU

İdare Adı	38.77 - ÇANKIRI KARATEKİN ÜNİVERSİTESİ
Performans Hedefi	14 - Yerel İhtiyaçlara Yönelik Çalışmalar Yapmak
Faaliyet Adı	Bölge ihtiyaçlarına yönelik bilimsel araştırmalar yapılması
Sorumlu Harcama Birimi veya Birimleri	38.77.04.56 - ORMAN FAKÜLTESİ, 38.77.05.02 - KIZILIRMAK MESLEK YÜKSEKOKULU
<i>Bölge ihtiyaçlarına yönelik bilimsel araştırmalar yapılması na yönelik çalışmalar yapmak.</i>	

Ekonomik Kod		Ödeme
01	Personel Giderleri	381.876,00
02	SGK Devlet Primi Giderleri	52.194,00
03	Mal ve Hizmet Alım Giderleri	358.075,00
04	Faiz Giderleri	0,00
05	Cari Transferler	0,00
06	Sermaye Giderleri	2.909.444,00
07	Sermaye Transferleri	0,00
08	Borç verme	0,00
<b>Toplam Bütçe Kaynak İhtiyacı</b>		<b>3.701.589,00</b>
Bütçe Dışı Kaynak	Döner Sermaye	0,00
	Diğer Yurt İçi	0,00
	Yurt Dışı	0,00
<b>Toplam Bütçe Dışı Kaynak İhtiyacı</b>		<b>0,00</b>
<b>Toplam Kaynak İhtiyacı</b>		<b>3.701.589,00</b>

2.4. İdare Performans Tablosu

İDARE PERFORMANS TABLOSU

İdare Adı	38.77 - ÇANKIRI KARATEKİN ÜNİVERSİTESİ
-----------	--

PERFORMANS HEDEFİ	FAALİYET	Açıklama	2018					
			Bütçe İçi		Bütçe Dışı		Toplam	
			(TL)	PAY(%)	(TL)	PAY(%)	(TL)	PAY(%)
<b>1</b>		<b>Eğitim Öğretimin Nitelik ve Niceliğini Geliştirmek</b>	<b>11.623.770,00</b>	<b>9,98</b>	<b>0,00</b>		<b>11.623.770,00</b>	<b>9,98</b>
	1	Yabancı dilde eğitimin güçlendirilmesi.	1.629.156,00	1,40	0,00		1.629.156,00	1,40
	2	Öğrenci merkezli eğitim metotlarının yaygınlaştırılması	2.818.737,00	2,42	0,00		2.818.737,00	2,42
	3	Girişimcilik ve yenilikçilik odaklı eğitim ve öğretim yöntemlerinin yaygınlaştırılması	530.228,00	0,46	0,00		530.228,00	0,46
	4	Eğitim ve Öğretimin Kalitesinin Ölçülmesi ve Geliştirilmesi	2.821.455,00	2,42	0,00		2.821.455,00	2,42
	5	Yeni birimlerin ve bölümlerin kurulması ve öğrenci alınması	3.824.194,00	3,28	0,00		3.824.194,00	3,28
<b>2</b>		<b>Fiziki altyapıyı güçlendirmek</b>	<b>21.001.942,00</b>	<b>18,02</b>	<b>0,00</b>		<b>21.001.942,00</b>	<b>18,02</b>
	6	Etüt-Proje, Altyapı İnşaatı, Bina İnşaatı, Büyük Onarım İnşaatı, Açık ve Kapalı Spor Tesisleri İnşaatı, Makine-Teknikat, Yazılım, Donanım ve Yayın alımlarının yapılması	14.618.054,00	12,55	0,00		14.618.054,00	12,55
	7	Teknoloji Transfer Ofisi ve Ar-Ge merkezlerin kurulması	6.383.888,00	5,48	0,00		6.383.888,00	5,48
<b>3</b>		<b>Akademik Personelin Nitelik ve Niceliğini Artırmak</b>	<b>0,00</b>	<b>0,00</b>	<b>0,00</b>		<b>0,00</b>	<b>0,00</b>
	8	Öğretim elemanı başına düşen öğrenci sayısının standartlara uygun hale getirilmesi	0,00	0,00	0,00		0,00	0,00
<b>4</b>		<b>İdari personelin nitelik ve niceliğini belirlemek</b>	<b>1.304.259,00</b>	<b>1,12</b>	<b>0,00</b>		<b>1.304.259,00</b>	<b>1,12</b>
	9	Hizmet içi eğitimler düzenlenmesi	869.974,00	0,75	0,00		869.974,00	0,75
	10	Birim içi rotasyonlar yapılması	217.250,00	0,19	0,00		217.250,00	0,19
	11	Birimlerdeki personelin iş yükünün belirlenmesi	217.035,00	0,19	0,00		217.035,00	0,19
	12	Personel hareketlerinin kriterlerinin belirlenmesi	0,00	0,00	0,00		0,00	0,00
<b>5</b>		<b>Öğrencinin nitelik ve niceliğini artırmak</b>	<b>4.688.033,00</b>	<b>4,02</b>	<b>0,00</b>		<b>4.688.033,00</b>	<b>4,02</b>
	13	Girişimci öğrencilerin hibe çağrılarına yönlendirilmesi	313.193,00	0,27	0,00		313.193,00	0,27
	14	Ulusal ve uluslararası bilimsel ve sanatsal etkinliklere katılım sağlanması	34.140,00	0,03	0,00		34.140,00	0,03
	15	Yabancı dil eğitimi bursları verilmesi	4.340.700,00	3,73	0,00		4.340.700,00	3,73
<b>6</b>		<b>Bilimsel Faaliyetleri Artırmak</b>	<b>40.902.255,00</b>	<b>35,10</b>	<b>0,00</b>		<b>40.902.255,00</b>	<b>35,10</b>
	16	Bilimsel Araştırma Faaliyetlerinin Ölçülmesi ve Geliştirilmesi	217.035,00	0,19	0,00		217.035,00	0,19
	17	BAP, Ulusal ve uluslararası proje sayısının artırılması	10.654.871,00	9,14	0,00		10.654.871,00	9,14
	18	SCI, SCI-Expanded, SSCI ve AHCI yayın sayısının artırılması	21.269.430,00	18,25	0,00		21.269.430,00	18,25
	19	Ulusal ve uluslararası bilimsel etkinlikler düzenlenmesi	3.445.123,00	2,96	0,00		3.445.123,00	2,96
	20	Ulusal ve uluslararası kitap ve kitap bölümü yazarlığının artırılması	5.315.796,00	4,56	0,00		5.315.796,00	4,56
<b>7</b>		<b>Sanatsal ve Kültürel Faaliyetleri Artırmak</b>	<b>626.386,00</b>	<b>0,54</b>	<b>0,00</b>		<b>626.386,00</b>	<b>0,54</b>
	21	Ulusal ve uluslararası sergi, çalıştay, bienal, canlı performanslar, festivaller düzenlenmesi	626.386,00	0,54	0,00		626.386,00	0,54
<b>8</b>		<b>Araştırma Faaliyetlerinin Nitelik ve Niceliklerini Artırmak</b>	<b>1.190.467,00</b>	<b>1,02</b>	<b>0,00</b>		<b>1.190.467,00</b>	<b>1,02</b>
	22	SAN-TEZ, KAMAG, HORIZON 2020 ve COST gibi projelerden destek alınması	877.244,00	0,75	0,00		877.244,00	0,75
	23	Lisanslanan coğrafi işaret/patent/faydalı model/endüstriyel tasarımlar gibi fikri mülkiyet haklarının kazanılması	313.223,00	0,27	0,00		313.223,00	0,27

# ÇANKIRI KARATEKİN ÜNİVERSİTESİ

## İDARE PERFORMANS TABLOSU

İdare Adı	38.77 - ÇANKIRI KARATEKİN ÜNİVERSİTESİ
-----------	--

PERFORMANS HEDEFİ	FAALİYET	Açıklama	2018					
			Bütçe İçi		Bütçe Dışı		Toplam	
			(TL)	PAY(%)	(TL)	PAY(%)	(TL)	PAY(%)
<b>9</b>		<b>Ticarileştirilebilir Nitelikte Ürün Geliştirmek</b>	<b>0,00</b>	<b>0,00</b>	<b>0,00</b>		<b>0,00</b>	<b>0,00</b>
	24	Ticari bir ürün geliştirilmesi	0,00	0,00	0,00		0,00	0,00
<b>10</b>		<b>Bilim Uygulama Merkezleri Kurmak</b>	<b>1.462.264,00</b>	<b>1,25</b>	<b>0,00</b>		<b>1.462.264,00</b>	<b>1,25</b>
	25	Simülasyon Eğitim Merkezlerinin oluşturulması	1.462.264,00	1,25	0,00		1.462.264,00	1,25
<b>11</b>		<b>Mezunlarla Sürekli İletişimi Sağlamak</b>	<b>1.038.651,00</b>	<b>0,89</b>	<b>0,00</b>		<b>1.038.651,00</b>	<b>0,89</b>
	26	Çankırı Karatekin Üniversitesi Mezunlar Buluşması (Mezuniyet töreninden 1 gün önce düzenlenecektir.)	1.038.651,00	0,89	0,00		1.038.651,00	0,89
	27	Kariyer merkezinin kurulması	0,00	0,00	0,00		0,00	0,00
<b>12</b>		<b>Üniversite - Halk İletişimini Geliştirmek</b>	<b>2.970.754,00</b>	<b>2,55</b>	<b>0,00</b>		<b>2.970.754,00</b>	<b>2,55</b>
	28	Halka yönelik kurslar düzenlenmesi	2.344.368,00	2,01	0,00		2.344.368,00	2,01
	29	Tarihi ve kültürel mekânlarda sosyal etkinlikler düzenlenmesi	626.386,00	0,54	0,00		626.386,00	0,54
<b>13</b>		<b>Yerel Kaynakları Değerlendirmek ve Geliştirmek</b>	<b>3.312.394,00</b>	<b>2,84</b>	<b>0,00</b>		<b>3.312.394,00</b>	<b>2,84</b>
	30	Tuz rehabilitasyon merkezi kurulması	3.312.394,00	2,84	0,00		3.312.394,00	2,84
	31	Mühendislik Fakültesi bünyesinde Pilot Gıda İşletmesinin kurulması	0,00	0,00	0,00		0,00	0,00
<b>14</b>		<b>Yerel İhtiyaçlara Yönelik Çalışmalar Yapmak</b>	<b>7.204.425,00</b>	<b>6,18</b>	<b>0,00</b>		<b>7.204.425,00</b>	<b>6,18</b>
	32	Kamu-Üniversite-Sanayi İşbirliği'nin (KÜSİ) sağlanması	3.502.836,00	3,01	0,00		3.502.836,00	3,01
	33	Bölge ihtiyaçlarına yönelik bilimsel araştırmalar yapılması	3.701.589,00	3,18	0,00		3.701.589,00	3,18
<b>Performans Hedefleri Maliyetleri Toplamı</b>			<b>97.325.600,00</b>	<b>83,53</b>			<b>97.325.600,00</b>	<b>83,53</b>
<b>Genel Yönetim Giderleri</b>			<b>19.192.400,00</b>	<b>16,47</b>			<b>19.192.400,00</b>	<b>16,47</b>
<b>Diğer İdarelere Transfer Edilecek Kaynaklar Toplamı</b>							<b>0,00</b>	<b>0,00</b>
<b>GENEL TOPLAM</b>			<b>116.518.000,00</b>	<b>100,00</b>	<b>0,00</b>	<b>100,00</b>	<b>116.518.000,00</b>	<b>100,00</b>

2.5. Performans Programı Toplam Kaynak İhtiyacı

TOPLAM KAYNAK İHTİYACI TABLOSU

İdare Adı	38.77 - ÇANKIRI KARATEKİN ÜNİVERSİTESİ
-----------	--

	Ekonomik Kodlar (I.Düzey)		FALİYET TOPLAMI	GENEL YÖNETİM GİDERLERİ TOPLAMI	DİĞER İDARELERE TRANSFER EDİLECEK KAYNAKLAR TOPLAMI	GENEL TOPLAM
	BÜTÇE KAYNAK İHTİYACI	01	Personel Giderleri	47.925.600,00	11.981.400,00	0,00
02		SGK Devlet Primi Giderleri	6.550.400,00	1.637.600,00	0,00	8.188.000,00
03		Mal ve Hizmet Alım Giderleri	14.349.600,00	3.621.400,00	0,00	17.971.000,00
04		Faiz Giderleri	0,00	0,00	0,00	0,00
05		Cari Transferler	0,00	1.952.000,00	0,00	1.952.000,00
06		Sermaye Giderleri	28.500.000,00	0,00	0,00	28.500.000,00
07		Sermaye Transferleri	0,00	0,00	0,00	0,00
08		Borç verme	0,00	0,00	0,00	0,00
09		Yedek Ödenek	0,00	0,00	0,00	0,00
		<b>Bütçe Ödeneği Toplamı</b>		<b>97.325.600,00</b>	<b>19.192.400,00</b>	<b>0,00</b>
BÜTÇE DIŞI KAYNAK		Döner Sermaye	0,00	0,00		0,00
		Diğer Yurt İçi Kaynaklar	0,00	0,00		0,00
		Yurt Dışı Kaynaklar	0,00	0,00		0,00
		<b>Toplam Bütçe Dışı Kaynak İhtiyacı</b>	<b>0,00</b>	<b>0,00</b>		<b>0,00</b>
	<b>Toplam Kaynak İhtiyacı</b>	<b>97.325.600,00</b>	<b>19.192.400,00</b>	<b>0,00</b>	<b>116.518.000,00</b>	



# ÇANKIRI KARATEKİN ÜNİVERSİTESİ

## 2.6. Faaliyetlerden Sorumlu Birimler

İdare Adı	38.77 - ÇANKIRI KARATEKİN ÜNİVERSİTESİ		
PERFORMANS HEDEFİ	FAALİYETLER	SORUMLU BİRİMLER	
Eğitim Öğretimin Nitelik ve Niceliğini Geliştirmek	Yabancı dilde eğitimin güçlendirilmesi.	FEN BİLİMLERİ ENSTİTÜSÜ FEN FAKÜLTESİ	
	Öğrenci merkezli eğitim metotlarının yaygınlaştırılması	ÜST YÖNETİM, AKADEMİK VE İDARİ BİRİMLER	
	Girişimcilik ve yenilikçilik odaklı eğitim ve öğretim yöntemlerinin yaygınlaştırılması	ÜST YÖNETİM, AKADEMİK VE İDARİ BİRİMLER	
	Eğitim ve Öğretimin Kalitesinin Ölçülmesi ve Geliştirilmesi	ÜST YÖNETİM, AKADEMİK VE İDARİ BİRİMLER	
	Yeni birimlerin ve bölümlerin kurulması ve öğrenci alınması		ÇERKEŞ MESLEK YÜKSEKOKULU
			SAĞLIK HİZMETLERİ MESLEK YÜKSEKOKULU
			KIZILIRMAK MESLEK YÜKSEKOKULU
			MESLEK YÜKSEKOKULU
			YAPRAKLI MESLEK YÜKSEKOKULU
			EDEBİYAT FAKÜLTESİ
			ORMAN FAKÜLTESİ
			SAĞLIK BİLİMLERİ FAKÜLTESİ
		GÜZEL SANATLAR ENSTİTÜSÜ	
	ÜST YÖNETİM, AKADEMİK VE		

## ÇANKIRI KARATEKİN ÜNİVERSİTESİ

		İDARİ BİRİMLER
Fiziki altyapıyı güçlendirmek	Etüt-Proje, Altyapı İnşaatı, Bina İnşaatı, Büyük Onarım İnşaatı, Açık ve Kapalı Spor Tesisleri İnşaatı, Makine-Tecihazat, Yazılım, Donanım ve Yayın alımlarının yapılması	YAPI İŞLERİ VE TEKNİK DAİRE BAŞKANLIĞI
		İDARİ VE MALİ İŞLER DAİRE BAŞKANLIĞI
		BİLGİ İŞLEM DAİRE BAŞKANLIĞI
		KÜTÜPHANE VE DOKÜMANTASYON DAİRE BAŞKANLIĞI
	Teknoloji Transfer Ofisi ve Ar-Ge merkezlerin kurulması	MÜHENDİSLİK FAKÜLTESİ
		ORMAN FAKÜLTESİ
		FEN FAKÜLTESİ
		ÜST YÖNETİM, AKADEMİK VE İDARİ BİRİMLER
Akademik Personelin Nitelik ve Niceliğini Artırmak	Öğretim elemanı başına düşen öğrenci sayısının standartlara uygun hale getirilmesi	ÜST YÖNETİM, AKADEMİK VE İDARİ BİRİMLER
İdari personelin nitelik ve niceliğini belirlemek	Hizmet içi eğitimler düzenlenmesi	ÜST YÖNETİM, AKADEMİK VE İDARİ BİRİMLER
	Birim içi rotasyonlar yapılması	ÜST YÖNETİM, AKADEMİK VE İDARİ BİRİMLER
	Birimlerdeki personelin iş yükünün belirlenmesi	PERSONEL DAİRE BAŞKANLIĞI
	Personel hareketlerinin kriterlerinin belirlenmesi	ÖZEL KALEM (GENEL SEKRETERLİK)
Öğrencinin nitelik ve niceliğini artırmak	Girişimci öğrencilerin hibe çağrılarına yönlendirilmesi	ÖZEL KALEM (GENEL SEKRETERLİK)
	Ulusal ve uluslararası bilimsel ve sanatsal etkinliklere katılım	SAĞLIK, KÜLTÜR VE SPOR DAİRE

# ÇANKIRI KARATEKİN ÜNİVERSİTESİ

	sağlanması	BAŞKANLIĞI
	Yabancı dil eğitimi bursları verilmesi	ÖZEL KALEM (GENEL SEKRETERLİK)
Bilimsel Faaliyetleri Artırmak	Bilimsel Araştırma Faaliyetlerinin Ölçülmesi ve Geliştirilmesi	ÖZEL KALEM (GENEL SEKRETERLİK)
		SAĞLIK BİLİMLERİ FAKÜLTESİ
	BAP, Ulusal ve uluslararası proje sayısının artırılması	SAĞLIK HİZMETLERİ MESLEK YÜKSEKOKULU
		FEN FAKÜLTESİ
		MÜHENDİSLİK FAKÜLTESİ
		ORMAN FAKÜLTESİ
		GÜZEL SANATLAR FAKÜLTESİ
		EDEBİYAT FAKÜLTESİ
		KIZILIRMAK MESLEK YÜKSEKOKULU
		İKTİSADİ VE İDARİ BİLİMLER FAKÜLTESİ
		ÖZEL KALEM (GENEL SEKRETERLİK)
		SCI, SCI-Expanded, SSCI ve AHCI yayın sayısının artırılması
	SAĞLIK HİZMETLERİ MESLEK YÜKSEKOKULU	
	FEN FAKÜLTESİ	
MÜHENDİSLİK FAKÜLTESİ		
ORMAN FAKÜLTESİ		
GÜZEL SANATLAR FAKÜLTESİ		
EDEBİYAT FAKÜLTESİ		

# ÇANKIRI KARATEKİN ÜNİVERSİTESİ

		KIZILIRMAK MESLEK YÜKSEKOKULU
		İKTİSADİ VE İDARİ BİLİMLER FAKÜLTESİ
		YAPRAKLI MESLEK YÜKSEKOKULU
		MESLEK YÜKSEKOKULU
		ÖZEL KALEM (GENEL SEKRETERLİK)
	Ulusal ve uluslararası bilimsel etkinlikler düzenlenmesi	SAĞLIK BİLİMLERİ FAKÜLTESİ
		FEN FAKÜLTESİ
		MÜHENDİSLİK FAKÜLTESİ
		ORMAN FAKÜLTESİ
		TÜRKİYAT ARAŞTIRMA ENSTİTÜSÜ
		EDEBİYAT FAKÜLTESİ
		İKTİSADİ VE İDARİ BİLİMLER FAKÜLTESİ
		YAPRAKLI MESLEK YÜKSEKOKULU
		MESLEK YÜKSEKOKULU
		ÖZEL KALEM (GENEL SEKRETERLİK)
	Ulusal ve uluslararası kitap ve kitap bölümü yazarlığının artırılması	FEN FAKÜLTESİ
		EDEBİYAT FAKÜLTESİ
		İKTİSADİ VE İDARİ BİLİMLER FAKÜLTESİ
		YAPRAKLI MESLEK

# ÇANKIRI KARATEKİN ÜNİVERSİTESİ

		YÜKSEKOKULU
		ÖZEL KALEM (GENEL SEKRETERLİK)
Sanatsal ve Kültürel Faaliyetleri Artırmak	Ulusal ve uluslararası sergi, çalıştay, bienal, canlı performanslar, festivaller düzenlenmesi	GÜZEL SANATLAR FAKÜLTESİ
		EDEBİYAT FAKÜLTESİ
Araştırma Faaliyetlerinin Nitelik ve Niceliklerini Artırmak	SAN-TEZ, KAMAG, HORIZON 2020 ve COST gibi projelerden destek alınması	GÜZEL SANATLAR FAKÜLTESİ
		FEN FAKÜLTESİ
		MÜHENDİSLİK FAKÜLTESİ
		KIZILIRMAK MESLEK YÜKSEKOKULU
		YAPRAKLI MESLEK YÜKSEKOKULU
	Lisanslanan coğrafi işaret/patent/faydalı model/endüstriyel tasarımlar gibi fikrî mülkiyet haklarının kazanılması	GÜZEL SANATLAR FAKÜLTESİ
		FEN FAKÜLTESİ
		MÜHENDİSLİK FAKÜLTESİ
		KIZILIRMAK MESLEK YÜKSEKOKULU
		SAĞLIK BİLİMLERİ FAKÜLTESİ
Ticarileştirilebilir Nitelikte Ürün Geliştirmek	Ticari bir ürün geliştirilmesi	ORMAN FAKÜLTESİ
		SAĞLIK BİLİMLERİ FAKÜLTESİ
Bilim Uygulama Merkezleri Kurmak	Simülasyon Eğitim Merkezlerinin oluşturulması	ORMAN FAKÜLTESİ
		SAĞLIK BİLİMLERİ FAKÜLTESİ
		MÜHENDİSLİK FAKÜLTESİ
		MESLEK YÜKSEKOKULU
		SAĞLIK HİZMETLERİ MESLEK YÜKSEKOKULU

# ÇANKIRI KARATEKİN ÜNİVERSİTESİ

		YAPRAKLI MESLEK YÜKSEKOKULU
Mezunlarla Sürekli İletişimi Sağlamak	Çankırı Karatekin Üniversitesi Mezunlar Buluşması (Mezuniyet töreninden 1 gün önce düzenlenecektir.)	ORMAN FAKÜLTESİ
		SAĞLIK BİLİMLERİ FAKÜLTESİ
		MÜHENDİSLİK FAKÜLTESİ
		MESLEK YÜKSEKOKULU
Kariyer merkezinin kurulması	ÖZEL KALEM (GENEL SEKRETERLİK)	
	ÜST YÖNETİM, AKADEMİK VE İDARİ BİRİMLER	
Üniversite - Halk İletişimini Geliştirmek	Halka yönelik kurslar düzenlenmesi	ÖZEL KALEM (GENEL SEKRETERLİK)
		SAĞLIK BİLİMLERİ FAKÜLTESİ
	Tarihî ve kültürel mekânlarda sosyal etkinlikler düzenlenmesi	EDEBİYAT FAKÜLTESİ
		SAĞLIK BİLİMLERİ FAKÜLTESİ
Yerel Kaynakları Değerlendirmek ve Geliştirmek	Tuz rehabilitasyon merkezi kurulması	FEN FAKÜLTESİ
		MÜHENDİSLİK FAKÜLTESİ
	Mühendislik Fakültesi bünyesinde Pilot Gıda İşletmesinin kurulması	MÜHENDİSLİK FAKÜLTESİ
Yerel İhtiyaçlara Yönelik Çalışmalar Yapmak	Kamu-Üniversite-Sanayii İşbirliği'nin (KÜSİ) sağlanması	MÜHENDİSLİK FAKÜLTESİ
		MESLEK YÜKSEKOKULU
		ÜST YÖNETİM, AKADEMİK VE İDARİ BİRİMLER
	Bölge ihtiyaçlarına yönelik bilimsel araştırmalar yapılması	ORMAN FAKÜLTESİ
		KIZILIRMAK MESLEK YÜKSEKOKULU



# Çankırı Karatekin Üniversitesi



[karatekin.edu.tr](http://karatekin.edu.tr)



[facebook.com/karatekin.edu.tr](https://facebook.com/karatekin.edu.tr)



[twitter.com/karatekinUni](https://twitter.com/karatekinUni)



[karatekinuniversitesi.tumblr.com](https://karatekinuniversitesi.tumblr.com)



[youtube.com/user/KaratekinUniversity](https://youtube.com/user/KaratekinUniversity)



[vimeo.com/karatekinuniversite](https://vimeo.com/karatekinuniversite)



[instagram.com/karatekinuni](https://instagram.com/karatekinuni)